

# SS 10108

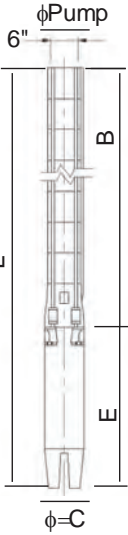
Impo

## KOMPLE PASLANMAZ POMPA FABRICATED STAINLESS STEEL PUMP

60 HZ

60 Hz seçim aralığı: Q= 92 m <sup>3</sup> /sa - 156 m <sup>3</sup> /sa Standart Klepe Çıkışı : NPT - Rp 6 Fan tipi: Semiaksiyel Dönüş : Saat Yönü Ters Bağlantı : NEMA Standardına uygun Mil Çapı : 32 mm	
Minimum sıvı seviyesi: Emiş süzgecinin altından itibaren 1200 mm. Maksimum pompa dış çapı (Kablo muhafazası ile birlikte): 208 mm	
Pompanılan Sıvı: Kimyasal ve mekanik aşındırıcı olmayan akışkan. İzin verilen maksimum kum miktarı = 50 g/m <sup>3</sup> İzin verilen katı parçacık ölçüsü: Max 2mm	
İmalat ve güvenlik standartları: TS 11146:1993 TS EN ISO 12100-1:2007	Tarih 02 / 2018 REV. 2
TS EN 809:2000 98/37/EC TS EN ISO 12100-2:2006	

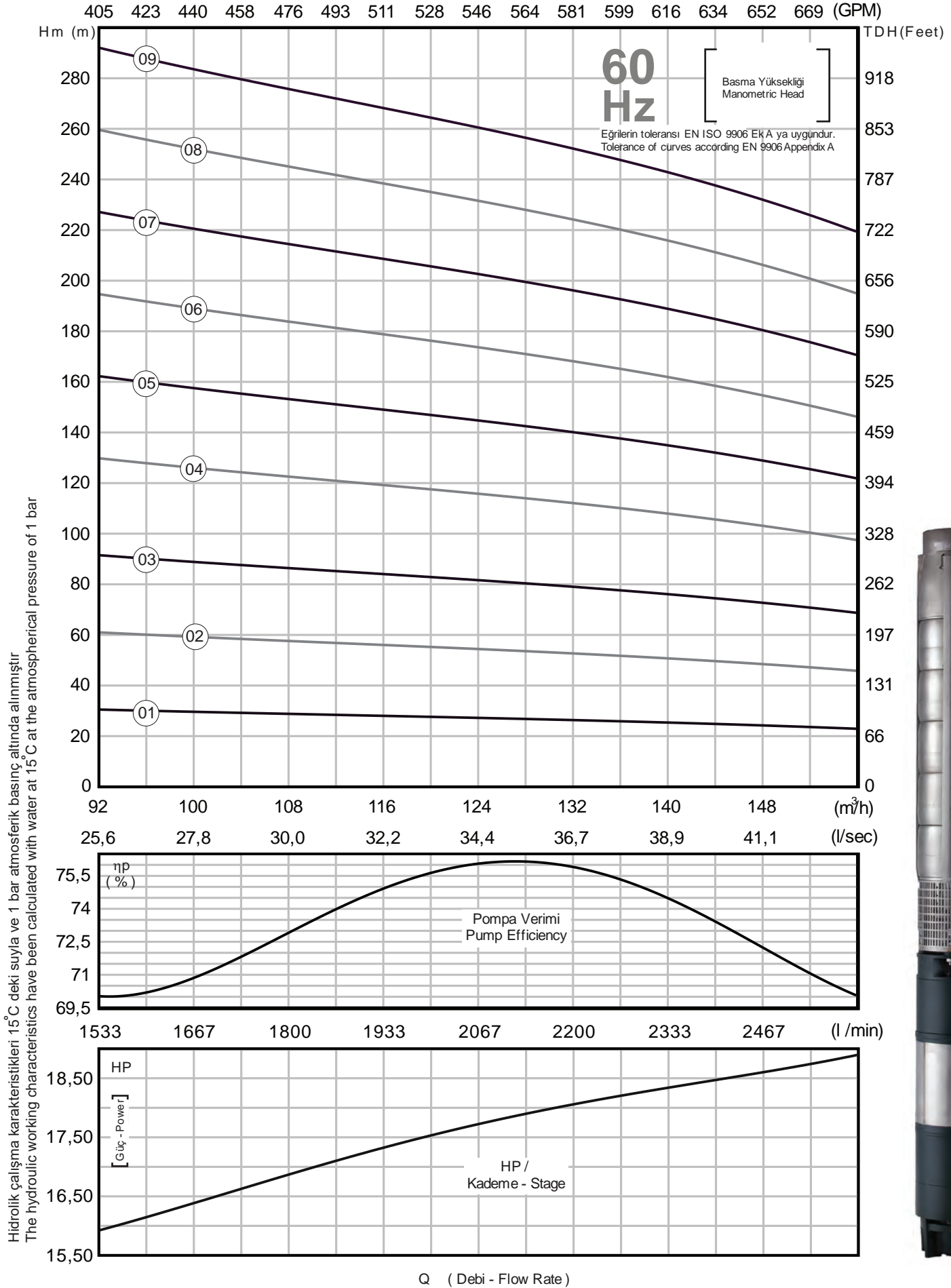
Operating range at 60 Hz: Q= 92 m <sup>3</sup> /h - 156 m <sup>3</sup> /h Standard Outlet : NPT - Rp 6 Impeller type: Mixed flow Rotation : CCW Connection : According to NEMA Standard Shaft Diameter : 32 mm	
Minimum liquid level (NPSH) : 1200 mm from bottom of suction grid Maximum pump (Wet end) diameter - (Including cable guard): 208 mm	
Liquid being pumped: Chemically and mechanically non aggressive. Maximum allowable solid quantity = 50 g/m <sup>3</sup> Solid dimension: Max 2mm	
Construction and safety standards: TS 11146:1993 TS EN ISO 12100-1:2007	Date 02 / 2018 REV. 2
TS EN 809:2000 98/37/EC TS EN ISO 12100-2:2006	



POMPA TİPİ PUMP TYPE	MOTOR			ÖLÇÜLER / DIMENSIONS ( mm )								AĞIRLIK / WEIGHT ( kg )							
	6" HP	8" HP	kW	10"-6"	10"-8"	6"	8"	10"-6"	10"-8"	6"	8"	Ø PUMP	Ø D	MOTOR		POMPA PUMP		TOPLAM TOTAL	
				L	L	E	E	B	B	Ø = C	Ø = C			6"	8"	10"-6"	10"-8"	10"-6"	10"-8"
SS 10108/01	17,5	-	13	1388	-	780	-	608	-	145	-	208	6"	60	-	30	-	90	-
SS 10108/02	35	35	26	1794	-	1030	1020	764	764	145	195	208	6"	88	137	36	37	124	-
SS 10108/03	50	50	37	2110	1970	1190	1050	920	920	145	195	208	6"	106	143	42	43	148	186
SS 10108/04	-	70	52	-	2256	-	1180	-	1076	-	195	208	6"	-	174	-	50	-	224
SS 10108/05	-	90	66	-	2547	-	1315	-	1232	-	195	208	6"	-	201	-	55	-	256
SS 10108/06	-	110	81	-	2838	-	1450	-	1388	-	195	208	6"	-	227	-	62	-	289
SS 10108/07	-	125	92	-	3094	-	1550	-	1544	-	195	208	6"	-	249	-	68	-	317
SS 10108/08	-	150	110	-	3430	-	1730	-	1700	-	195	208	6"	-	289	-	74	-	363
SS 10108/09	-	150	110	-	3586	-	1730	-	1856	-	195	208	6"	-	289	-	80	-	369

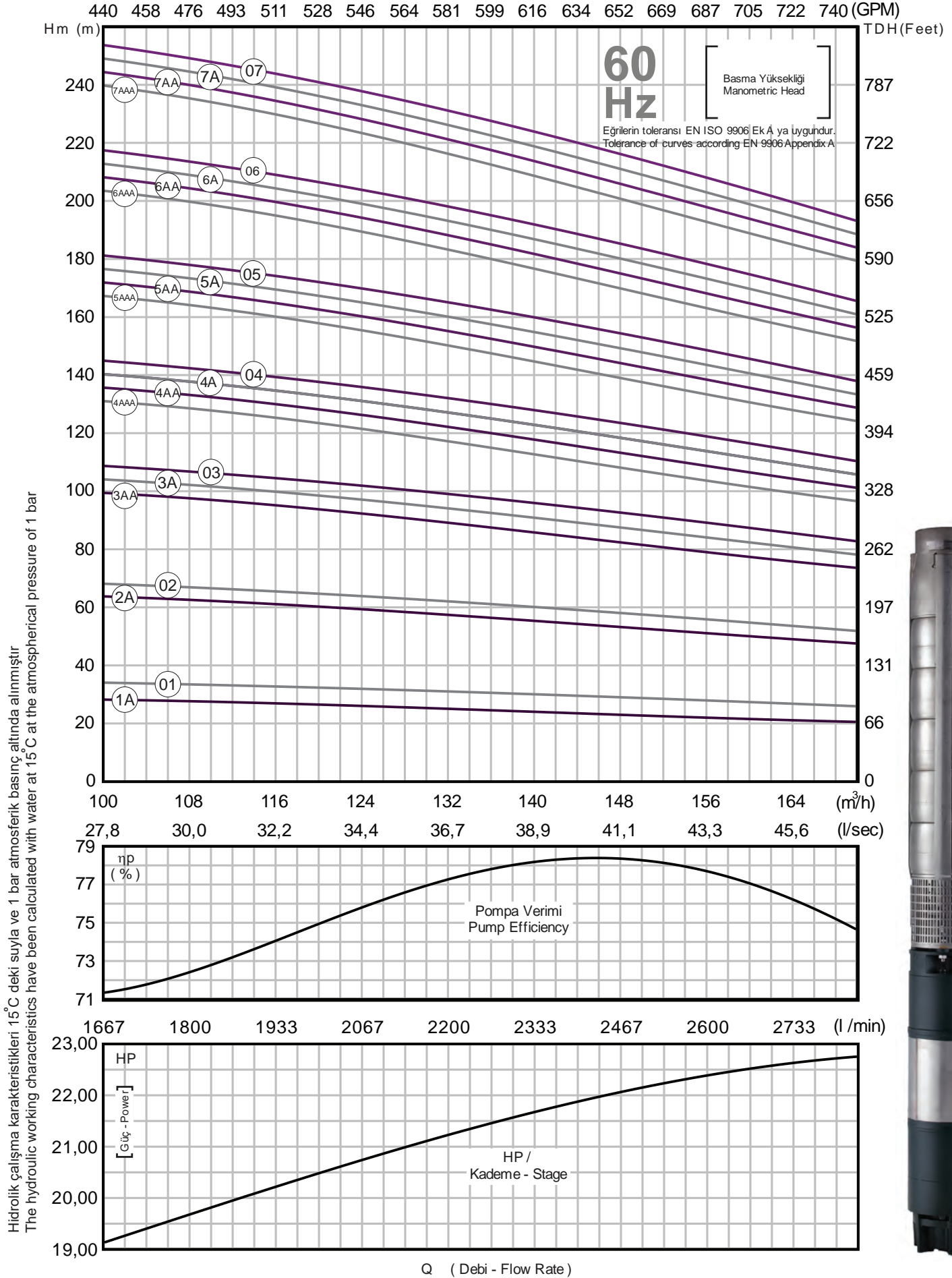
POMPA TİPİ PUMP TYPE	MOTOR			m <sup>3</sup> /h	0	92	100	108	116	124	132	140	148	156
	6" HP	8" HP	kW	lt/min	0	1533	1667	1800	1933	2067	2200	2333	2467	2600
				gpm	0	405	440	476	511	546	581	616	652	687
SS 10108/01	17,5	-	13	Basma Yüksekliği (m) Total Dynamic Head (m)	36	30	30	29	28	27	26	25	25	23
SS 10108/02	35	35	26		68	61	59	57	56	54	52	51	49	46
SS 10108/03	50	50	37		103	91	89	86	84	82	78	76	74	68
SS 10108/04	-	70	52		137	130	127	122	120	116	111	108	104	97
SS 10108/05	-	90	66		171	162	158	153	150	145	139	135	130	121
SS 10108/06	-	110	81		205	194	190	183	180	173	167	162	156	145
SS 10108/07	-	125	92		239	227	221	214	210	202	195	189	182	170
SS 10108/08	-	150	110		274	259	253	244	239	231	222	216	209	194
SS 10108/09	-	150	110		308	291	285	275	269	260	250	243	235	218

## Performans eğrileri Performance Curves 1 – 9





## Performans eğrileri Performance Curves 1 – 7



# SS 10160

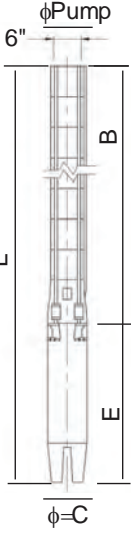
Impo

## KOMPLE PASLANMAZ POMPA FABRICATED STAINLESS STEEL PUMP

60 HZ

60 Hz seçim aralığı: Q= 125 m <sup>3</sup> /sa - 220 m <sup>3</sup> /sa Standart Klepe Çıkışı : NPT - Rp 6 Fan tipi: Semiaksiyel Dönüş : Saat Yönü Ters Bağlantı : NEMA Standardına uygun Mil Çapı : 32 mm	
Minimum sıvı seviyesi: Emiş süzgecinin altından itibaren 1200 mm. Maksimum pompa dış çapı (Kablo muhafazası ile birlikte): 208 mm	
Pompanan Sıvı: Kimyasal ve mekanik aşındırıcı olmayan akışkan. İzin verilen maksimum kum miktarı = 50 g/m <sup>3</sup> İzin verilen katı parçacık ölçüsü: Max 2mm	
İmalat ve güvenlik standartları: TS 11146:1993 TS EN ISO 12100-1:2007	Tarih 02 / 2018 REV. 2
TS EN 809:2000 98/37/EC TS EN ISO 12100-2:2006	

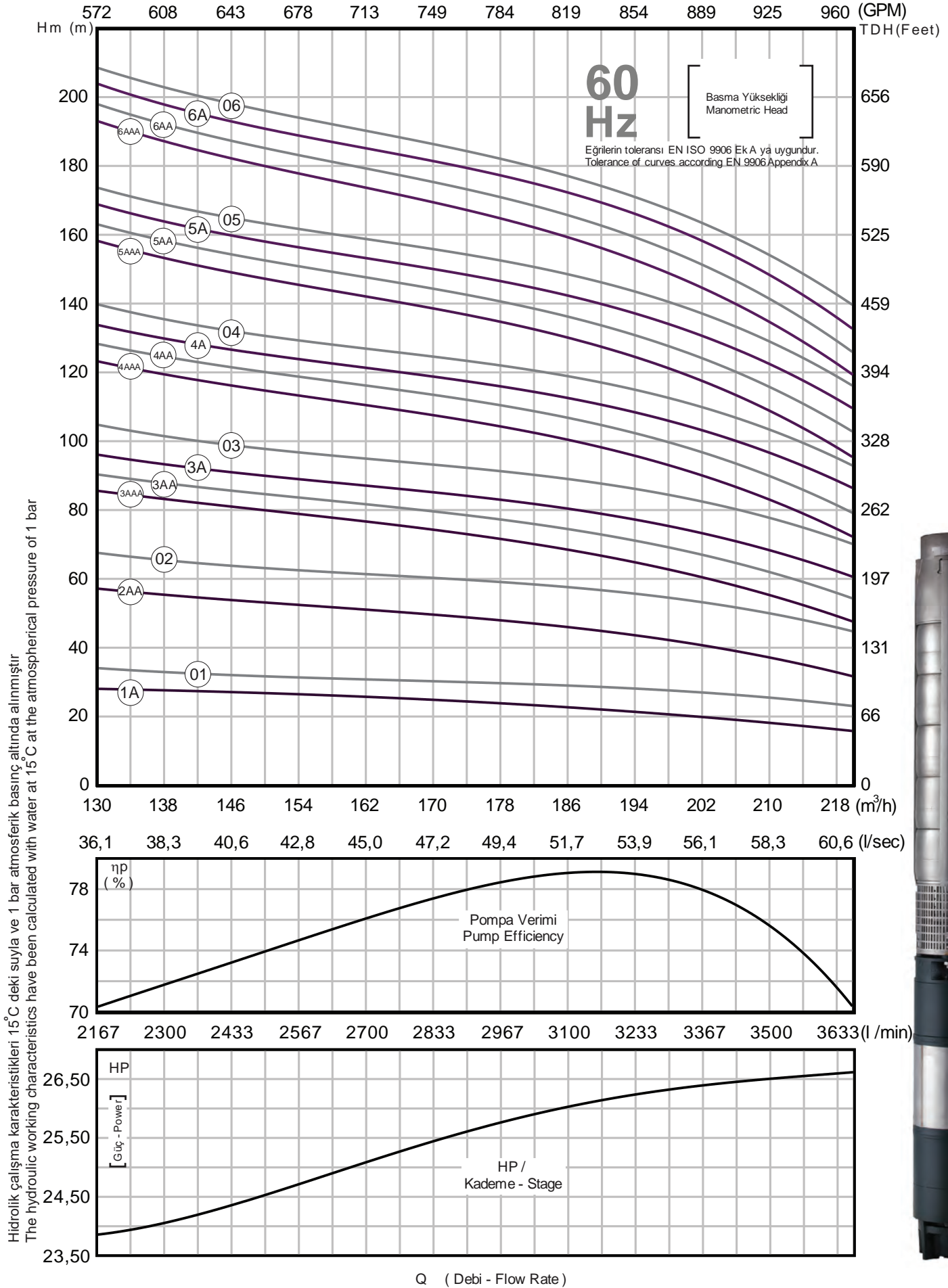
Operating range at 60 Hz: Q= 125 m <sup>3</sup> /h - 220 m <sup>3</sup> /h Standard Outlet : NPT - Rp 6 Impeller type: Mixed flow Rotation : CCW Connection : According to NEMA Standard Shaft Diameter : 32 mm	
Minimum liquid level (NPSH) : 1200 mm from bottom of suction grid Maximum pump (Wet end) diameter - (Including cable guard): 208 mm	
Liquid being pumped: Chemically and mechanically non aggressive. Maximum allowable solid quantity = 50 g/m <sup>3</sup> Solid dimension: Max 2mm	
Construction and safety standards: TS 11146:1993 TS EN ISO 12100-1:2007	Date 02 / 2018 REV. 2
TS EN 809:2000 98/37/EC TS EN ISO 12100-2:2006	



POMPA TİPİ PUMP TYPE	MOTOR			ÖLÇÜLER / DIMENSIONS ( mm )								AĞIRLIK / WEIGHT ( kg )							
	6" HP	8" HP	kW	10"-6"		10"-8"		6"		8"		PUMP	D	MOTOR		POMPA PUMP		TOPLAM TOTAL	
				L	L	E	E	B	B	φ = C	φ = C			6"	8"	10"-6"	10"-8"	10"-6"	10"-8"
SS 10160/1A	25	-	18,5	1488	-	880	-	608	-	145	-	208	6"	72	-	30	-	102	-
SS 10160/1	30	30	22	1588	1538	980	930	608	608	145	-	208	6"	82	121	30	31	112	152
SS 10160/2AA	50	50	37	1954	1814	1190	1050	764	764	145	195	208	6"	106	143	36	37	142	180
SS 10160/2	60	60	45	2034	1864	1270	1100	764	764	145	195	208	6"	116	155	36	37	152	192
SS 10160/3AAA	-	70	52	-	2100	-	1180	-	920	-	195	208	6"	-	174	-	43	-	217
SS 10160/3AA	-	70	52	-	2100	-	1180	-	920	-	195	208	6"	-	174	-	43	-	217
SS 10160/3A	-	75	55	-	2130	-	1210	-	920	-	195	208	6"	-	181	-	43	-	224
SS 10160/3	-	80	59	-	2160	-	1240	-	920	-	195	208	6"	-	187	-	43	-	230
SS 10160/4AAA	-	90	66	-	2391	-	1315	-	1076	-	195	208	6"	-	201	-	50	-	251
SS 10160/4AA	-	90	66	-	2391	-	1315	-	1076	-	195	208	6"	-	201	-	50	-	251
SS 10160/4A	-	100	75	-	2456	-	1380	-	1076	-	195	208	6"	-	215	-	50	-	265
SS 10160/4	-	110	81	-	2526	-	1450	-	1076	-	195	208	6"	-	227	-	50	-	277
SS 10160/5AAA	-	125	92	-	2782	-	1550	-	1232	-	195	208	6"	-	249	-	56	-	305
SS 10160/5AA	-	125	92	-	2782	-	1550	-	1232	-	195	208	6"	-	249	-	56	-	305
SS 10160/5A	-	125	92	-	2782	-	1550	-	1232	-	195	208	6"	-	249	-	56	-	305
SS 10160/5	-	125	92	-	2782	-	1550	-	1232	-	195	208	6"	-	249	-	56	-	305
SS 10160/6AAA	-	150	110	-	3118	-	1730	-	1388	-	195	208	6"	-	289	-	63	-	352
SS 10160/6AA	-	150	110	-	3118	-	1730	-	1388	-	195	208	6"	-	289	-	63	-	352
SS 10160/6A	-	150	110	-	3118	-	1730	-	1388	-	195	208	6"	-	289	-	63	-	352
SS 10160/6	-	150	110	-	3118	-	1730	-	1388	-	195	208	6"	-	289	-	63	-	352

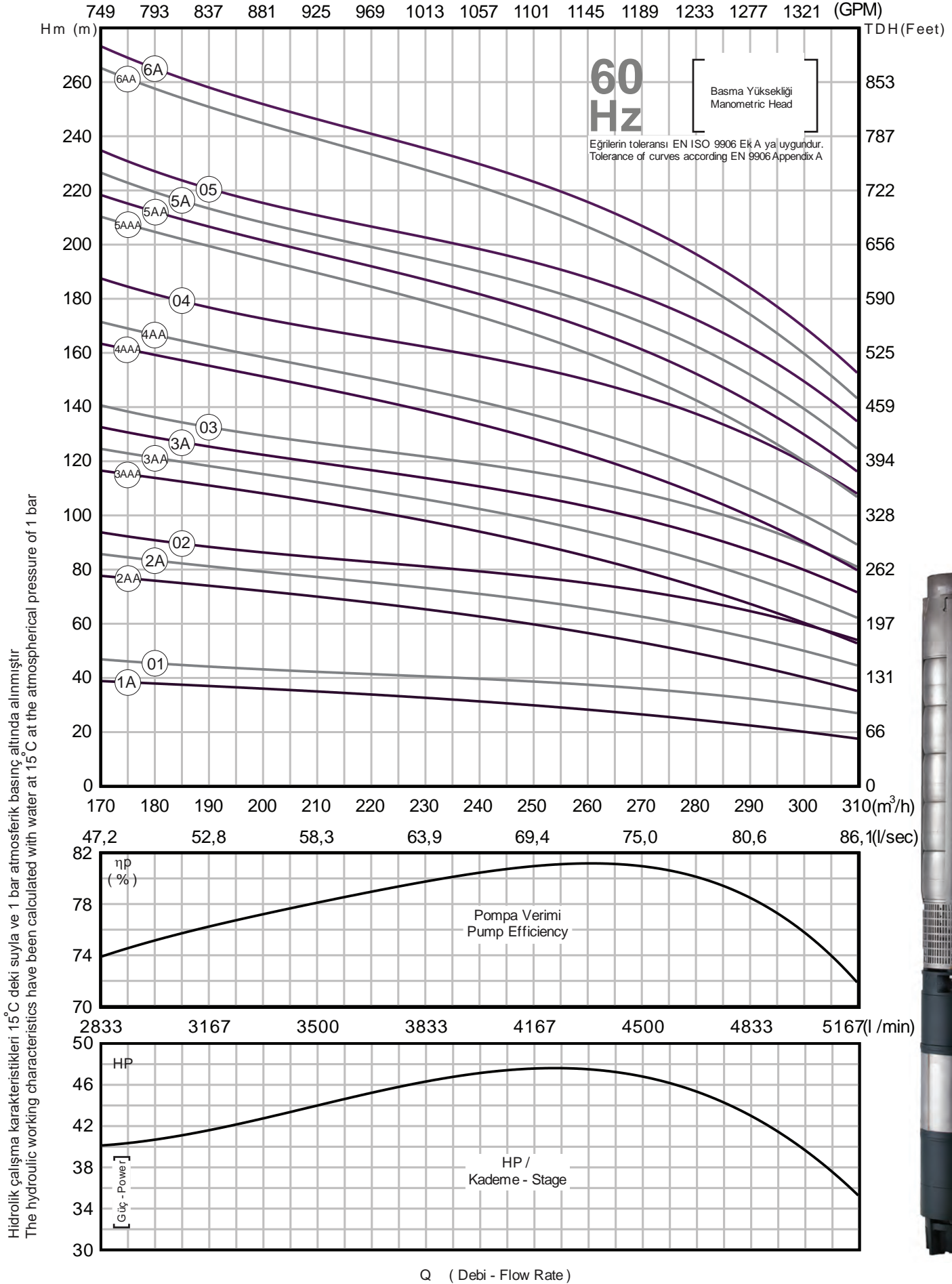
POMPA TİPİ PUMP TYPE	MOTOR			Basma Yüksekliği (m) Total Dynamic Head (m)															
	6" HP	8" HP	kW	m <sup>3</sup> /h	0	130	140	150	160	170	180	185	190	195	200	210	220		
				l/min	0	2167	2333	2500	2667	2833	3000	3083	3167	3250	3333	3500	3667		
SS 10160/1A	25	-	18,5	40	28	27	27	26	24	24	23	22	22	20	18	16			
SS 10160/1	30	30	22	47	34	33	32	31	30	29	29	29	28	27	26	23			
SS 10160/2AA	50	50	37	81	57	55	54	52	49	47	46	46	44	40	37	32			
SS 10160/2	60	60	45	94	68	65	63	62	60	58	58	57	55	55	49	45			
SS 10160/3AAA	-	70	52	121	86	83	80	78	73	70	69	69	66	60	55	48			
SS 10160/3AA	-	70	52	127	90	87	85	83	79	76	74	73	72	68	61	55			
SS 10160/3A	-	75	55	134	96	93	90	87	85	82	81	79	79	74	67	61			
SS 10160/3	-	80	59	140	105	101	98	95	93	90	89	88	86	84	76	71			
SS 10160/4AAA	-	90	66	168	123	118	115	112	107	102	100	100	98	90	81	73			
SS 10160/4AA	-	90	66	174	128	124	120	117	113	109	107	105	104	98	88	80			
SS 10160/4A	-	100	75	181	134	129	125	122	118	114	113	112	110	105	94	87			
SS 10160/4	-	110	81	187	140	135	131	127	124	120	119	118	115	113	100	94			
SS 10160/5AAA	-	125	92	215	158	152	147	144	138	132	130	129	127	118	107	96			
SS 10160/5AA	-	125	92	221	163	157	153	148	144	139	136	134	134	126	113	104			
SS 10160/5A	-	125	92	228	169	163	158	154	149	145	143	141	139	133	119	111			
SS 10160/5	-	125	92	234	174	168	164	159	155	150	149	147	144	141	125	117			
SS 10160/6AAA	-	150	110	261	193	186	180	176	169	162	159	157	156	146	132	120			
SS 10160/6AA	-	150	110	268	198	191	185	180	175	169	166	163	161	154	138	127			
SS 10160/6A	-	150	110	274	204	197	191	186	180	175	173	171	168	161	145	134			
SS 10160/6	-	150	110	281	209	202	196	191	186	180	178	173	171	169	150	141			

## Performans eğrileri Performance Curves 1 – 6

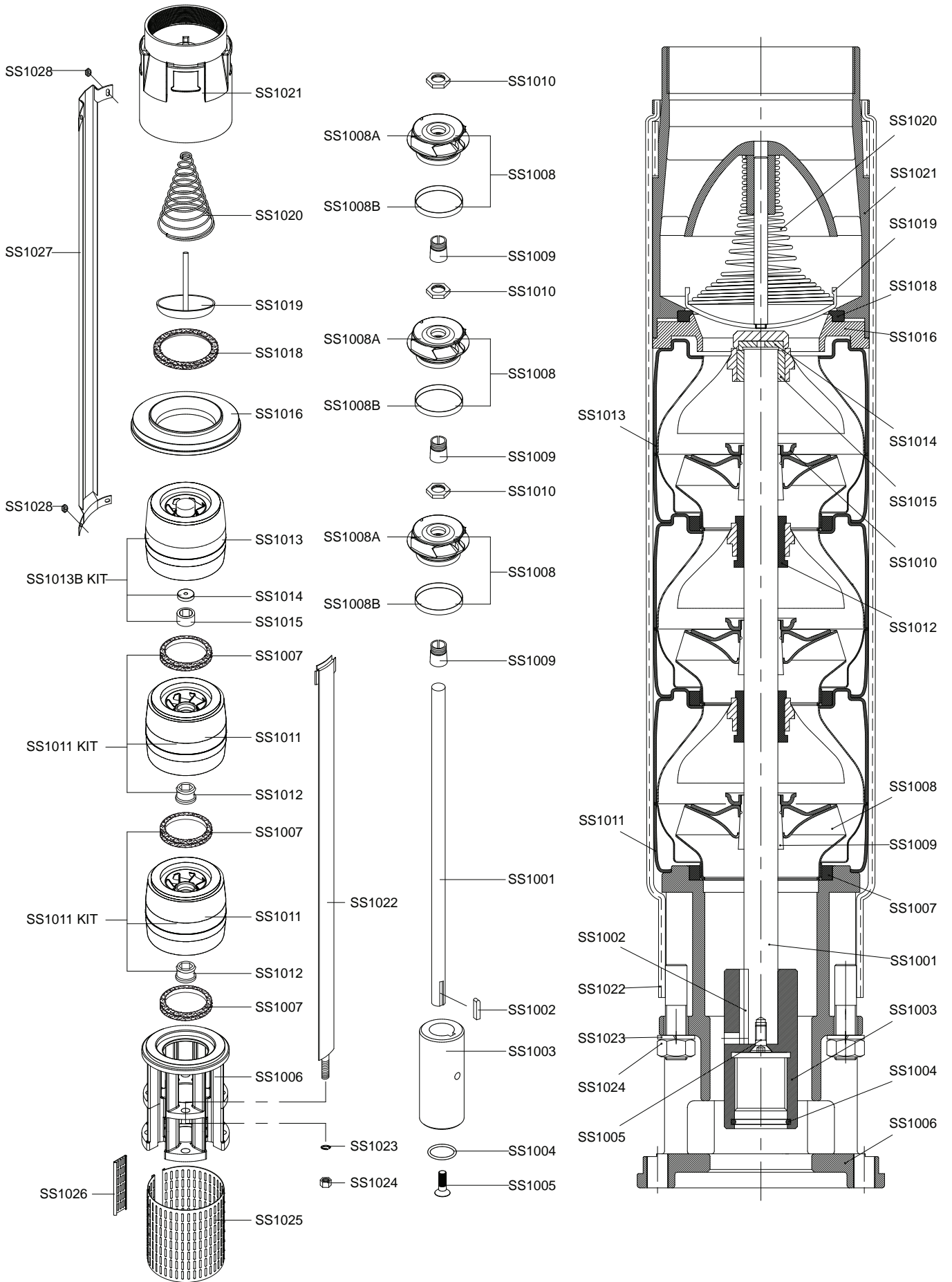




## Performans eğrileri Performance Curves 1 – 6







Parça No - Part No	Tanım - Description	Malzeme - Material
SS1001	Mil - Shaft	Paslanmaz çelik / (AISI 304) - Stainless steel / (AISI 304)
SS1002	Kama - Key	Paslanmaz çelik / (AISI 304) - Stainless steel / (AISI 304)
SS1003	Kaplin - Coupling	Paslanmaz çelik / (AISI 304) - Stainless steel / (AISI 304)
SS1004	Oring - O-Ring	Kauçuk - Rubber
SS1005	Kaplin Civatası - Coupling Screw	Paslanmaz çelik / (AISI 304) - Stainless steel / (AISI 304)
SS1006	Emme Kutusu - Support	Paslanmaz çelik / (AISI 304) - Stainless steel / (AISI 304)
SS1007	Aşınma Halkası - Neck Ring	Kauçuk / Noril - Rubber / Noryl
SS1008A	Fan - Impeller	Paslanmaz çelik / (AISI 304) - Stainless steel / (AISI 304)
SS1008B	Fan Aşınma Bileziği - Ring Of Impeller	Paslanmaz çelik / (AISI 304) - Stainless steel / (AISI 304)
SS1009	Konik Kama - Split Cone	Paslanmaz çelik / (AISI 304) - Stainless steel / (AISI 304)
SS1010	Konik Kama Somunu - Split Cone Nut	Paslanmaz çelik / (AISI 304) - Stainless steel / (AISI 304)
SS1011	Difüzör - Diffuser	Paslanmaz çelik / (AISI 304) - Stainless steel / (AISI 304)
SS1011 KIT	Difüzör - Diffuser	Paslanmaz çelik / (AISI 304) - Stainless steel / (AISI 304)
	Aşınma Halkası - Neck Ring	Kauçuk / Noril - Rubber / Noryl
	Difüzör yatağı - Bearing	Kauçuk - Rubber
SS1012	Difüzör yatağı - Bearing	Kauçuk - Rubber
SS1013	Stoplamalı Difüzör - Diffuser With Stopper	Paslanmaz çelik / (AISI 304) - Stainless steel / (AISI 304)
SS1013B KIT	Stoplamalı Difüzör - Diffuser With Stopper	Paslanmaz çelik / (AISI 304) - Stainless steel / (AISI 304)
	Orta Burç - Bearing	Kauçuk / Çelik - Rubber / Steel
	Stoplama Plastiği - Spacing Washer For Stop Ring	Kompozit - Composite
SS1014	Stoplama Plastiği - Spacing Washer For Stop Ring	Kompozit - Composite
SS1015	Orta Burç - Bearing	Kauçuk / Çelik - Rubber / Steel
SS1016	Klepe Ringi - Valve Ring	Paslanmaz çelik / (AISI 304) - Stainless steel / (AISI 304)
SS1018	Klepe Lastiği - Valve Seat	Kauçuk - Rubber
SS1019	Klepe Diski - Valve Cone	Paslanmaz çelik / (AISI 304) - Stainless steel / (AISI 304)
SS1020	Klepe Yayı - Valve Spring	Paslanmaz çelik / (AISI 304) - Stainless steel / (AISI 304)
SS1021	Klepe ( 6" Normal ) - Discharge ( 6" Normal )	Paslanmaz çelik / (AISI 304) - Stainless steel / (AISI 304)
SS1021-A	Klepe ( NPT - Rp 6 ) - Discharge ( NPT - Rp 6 )	Paslanmaz çelik / (AISI 304) - Stainless steel / (AISI 304)
SS1022	Lama - Strap	Paslanmaz çelik / (AISI 304) - Stainless steel / (AISI 304)
SS1023	Lama yaylı rondelası - Strap spring washer	Paslanmaz çelik / (AISI 304) - Stainless steel / (AISI 304)
SS1024	Lama Somunu - Strap Nut	Paslanmaz çelik / (AISI 304) - Stainless steel / (AISI 304)
SS1025	Süzgeç - Strainer	Paslanmaz çelik / (AISI 304) - Stainless steel / (AISI 304)
SS1026	Süzgeç kilidi - Strainer lock	Paslanmaz çelik / (AISI 304) - Stainless steel / (AISI 304)
SS1027	Kablo Muhafaza Sacı - Cable Guard	Paslanmaz çelik / (AISI 304) - Stainless steel / (AISI 304)
SS1028	Kablo Muhafaza Sacı somunu - Cable Guard Nut	Paslanmaz çelik / (AISI 304) - Stainless steel / (AISI 304)

### Parça siparişi verirken belirtilmesi gereken bilgiler

Örnek Sipariş: 8" Motor Flanşlı SS 10125 / 10 kademe pompa mili

10125 . 1001 . 8 . 10

Pompa seri adı ■ Parça resim no ■ Motor çapı ■ Kademe sayısı  
(Gerekli ise) (Gerekli ise)

### Required informations to order a component

Example Order: A pump shaft of SS 10125 / 10 stage with 8" motor flange

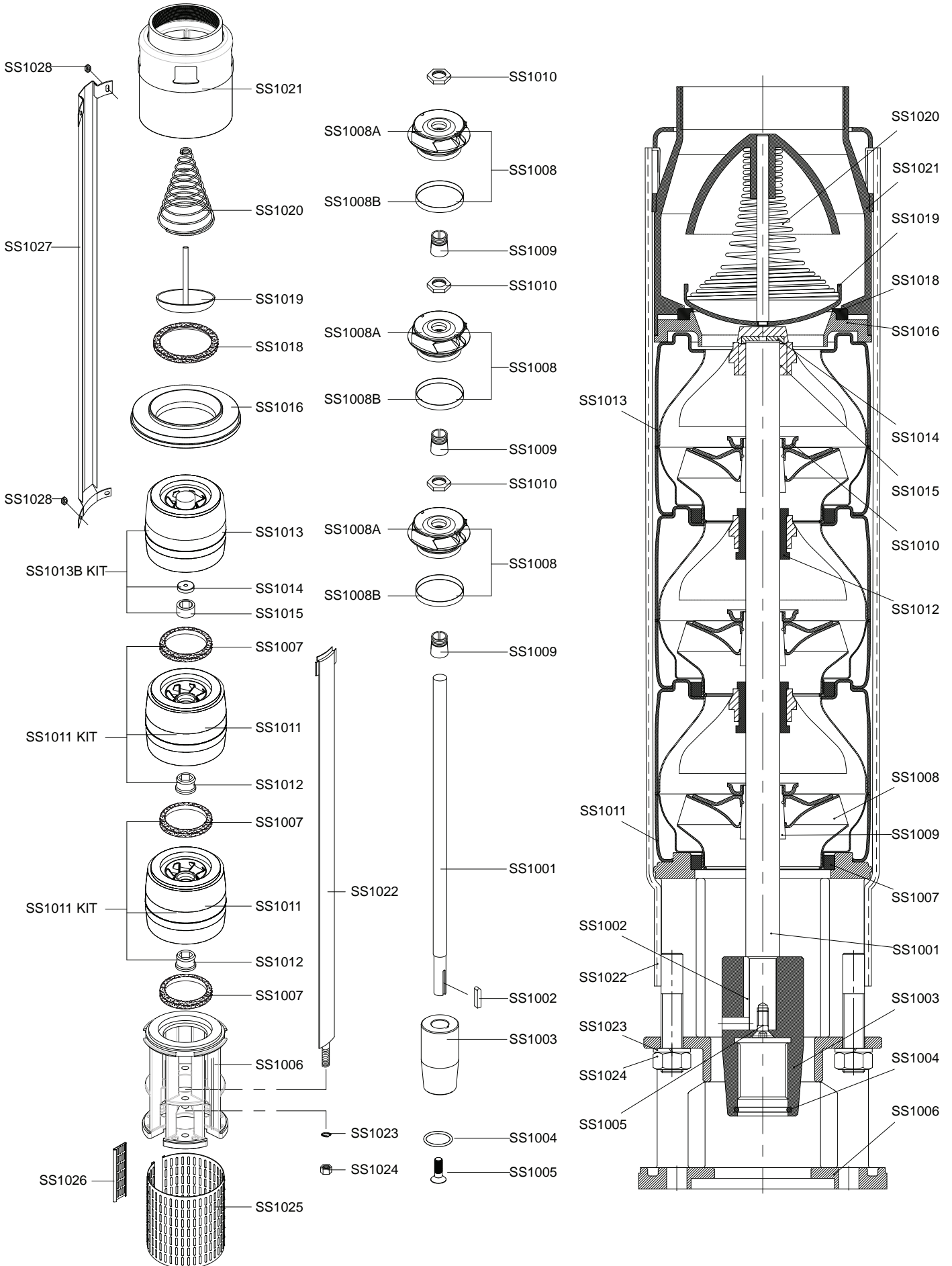
10125 . 1001 . 8 . 10

Pump serie name ■ Component drawing no ■ Motor size ■ Stage  
(if necessary) (if necessary)

# SS 10215

**İmpo**  
PARÇALAR VE MONTAJ  
COMPONENTS AND ASSEMBLY

60 Hz



Parça No - Part No	Tanım - Description	Malzeme - Material
SS1001	Mil - Shaft	Paslanmaz çelik / (AISI 304) - Stainless steel / (AISI 304)
SS1002	Kama - Key	Paslanmaz çelik / (AISI 304) - Stainless steel / (AISI 304)
SS1003	Kaplin - Coupling	Paslanmaz çelik / (AISI 304) - Stainless steel / (AISI 304)
SS1004	Oring - O-Ring	Kauçuk - Rubber
SS1005	Kaplin Civatası - Coupling Screw	Paslanmaz çelik / (AISI 304) - Stainless steel / (AISI 304)
SS1006	Emme Kutusu - Support	Paslanmaz çelik / (AISI 304) - Stainless steel / (AISI 304)
SS1007	Aşınma Halkası - Neck Ring	Kauçuk / Noril - Rubber / Noryl
SS1008A	Fan - Impeller	Paslanmaz çelik / (AISI 304) - Stainless steel / (AISI 304)
SS1008B	Fan Aşınma Bileziği - Ring Of Impeller	Paslanmaz çelik / (AISI 304) - Stainless steel / (AISI 304)
SS1009	Konik Kama - Split Cone	Paslanmaz çelik / (AISI 304) - Stainless steel / (AISI 304)
SS1010	Konik Kama Somunu - Split Cone Nut	Paslanmaz çelik / (AISI 304) - Stainless steel / (AISI 304)
SS1011	Difüzör - Diffuser	Paslanmaz çelik / (AISI 304) - Stainless steel / (AISI 304)
SS1011 KIT	Difüzör - Diffuser	Paslanmaz çelik / (AISI 304) - Stainless steel / (AISI 304)
	Aşınma Halkası - Neck Ring	Kauçuk / Noril - Rubber / Noryl
	Difüzör yatağı - Bearing	Kauçuk - Rubber
SS1012	Difüzör yatağı - Bearing	Kauçuk - Rubber
SS1013	Stoplamalı Difüzör - Diffuser With Stopper	Paslanmaz çelik / (AISI 304) - Stainless steel / (AISI 304)
SS1013B KIT	Stoplamalı Difüzör - Diffuser With Stopper	Paslanmaz çelik / (AISI 304) - Stainless steel / (AISI 304)
	Orta Burç - Bearing	Kauçuk / Çelik - Rubber / Steel
	Stoplama Plastiği - Spacing Washer For Stop Ring	Kompozit - Composite
SS1014	Stoplama Plastiği - Spacing Washer For Stop Ring	Kompozit - Composite
SS1015	Orta Burç - Bearing	Kauçuk / Çelik - Rubber / Steel
SS1016	Klepe Ringi - Valve Ring	Paslanmaz çelik / (AISI 304) - Stainless steel / (AISI 304)
SS1018	Klepe Lastiği - Valve Seat	Kauçuk - Rubber
SS1019	Klepe Diski - Valve Cone	Paslanmaz çelik / (AISI 304) - Stainless steel / (AISI 304)
SS1020	Klepe Yayı - Valve Spring	Paslanmaz çelik / (AISI 304) - Stainless steel / (AISI 304)
SS1021	Klepe ( 6" Normal ) - Discharge ( 6" Normal )	Paslanmaz çelik / (AISI 304) - Stainless steel / (AISI 304)
SS1021-A	Klepe ( NPT - Rp 6 ) - Discharge ( NPT - Rp 6 )	Paslanmaz çelik / (AISI 304) - Stainless steel / (AISI 304)
SS1022	Lama - Strap	Paslanmaz çelik / (AISI 304) - Stainless steel / (AISI 304)
SS1023	Lama yaylı rondelası - Strap spring washer	Paslanmaz çelik / (AISI 304) - Stainless steel / (AISI 304)
SS1024	Lama Somunu - Strap Nut	Paslanmaz çelik / (AISI 304) - Stainless steel / (AISI 304)
SS1025	Süzgeç - Strainer	Paslanmaz çelik / (AISI 304) - Stainless steel / (AISI 304)
SS1026	Süzgeç kilidi - Strainer lock	Paslanmaz çelik / (AISI 304) - Stainless steel / (AISI 304)
SS1027	Kablo Muhafaza Sacı - Cable Guard	Paslanmaz çelik / (AISI 304) - Stainless steel / (AISI 304)
SS1028	Kablo Muhafaza Sacı somunu - Cable Guard Nut	Paslanmaz çelik / (AISI 304) - Stainless steel / (AISI 304)

### Parça siparişi verirken belirtilmesi gereken bilgiler

Örnek Sipariş: 8" Motor Flanşlı SS 10215 / 05 kademe pompa mili

10215 . 1001 . 8 . 05

Pompa seri adı ■ Parça resim no ■ Motor çapı ■ Kademe sayısı  
(Gerekli ise) (Gerekli ise)

### Required informations to order a component

Example Order: A pump shaft of SS 10215 / 05 stage with 8" motor flange

10215 . 1001 . 8 . 05

Pump serie name ■ Component drawing no ■ Motor size ■ Stage  
(if necessary) (if necessary)