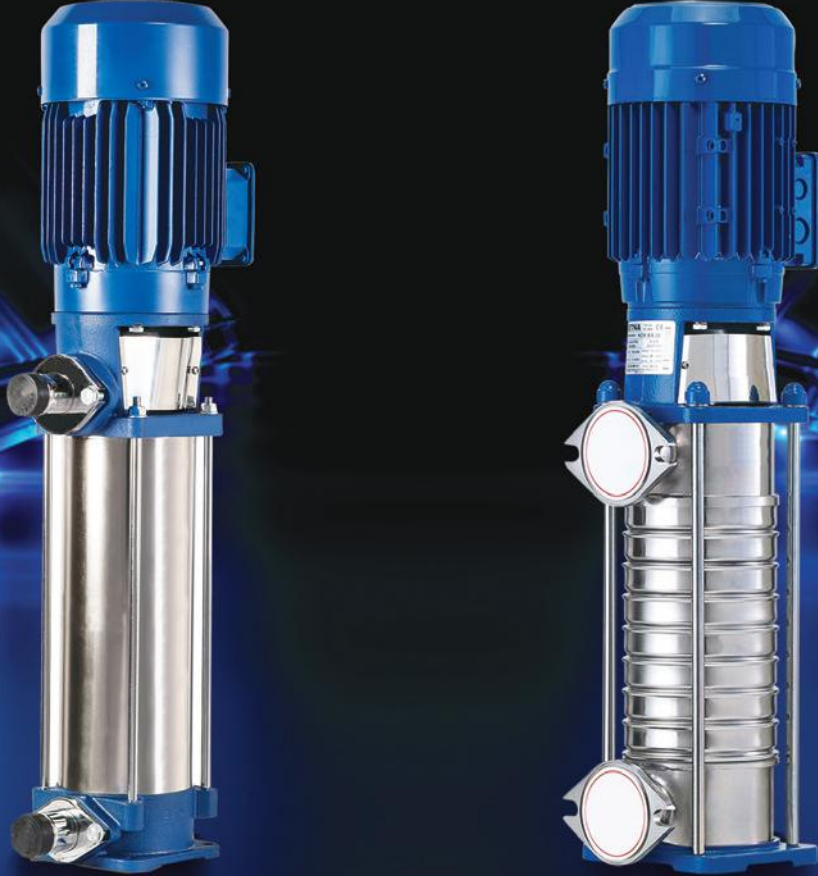


aps®



DİK MİLLİ ÇOK KADEMELİ SANTRİFÜJ POMPALAR

KO Serisi & KO-ST Serisi



Dik Milli Çok Kademeli Santrifüj Pompalar

KO Serisi



Kompakt yapılı, yüksek kalite ve verimli dik milli çok kademeli santrifüj pompalardır. Altan giriş, üstten çıkış bağlantı yapısıyla, hidrofor sistemlerinde az yer kaplamakta ve tercih edilmektedir.

Kullanım Alanları

- Konutsal ve ticari binalarda basınçlı su temini
- Bahçe sulama sistemleri
- Tarımsal sulama sistemleri
- Endüstriyel uygulamalar
- Temiz su transferi

Pompa Özellikleri

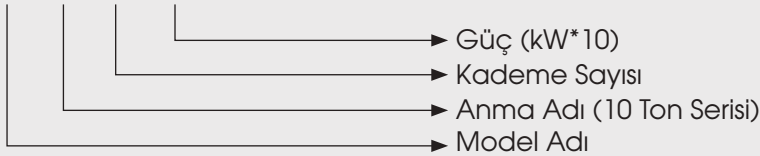
- Pompa Gövdesi : GG25 Döküm
- Fan & Difüzör : Noryl
- Pompa Mili : AISI420 Paslanmaz Çelik
- Mekanik Salmastra : Karbon / Seramik / EPDM

Teknik Özellikler

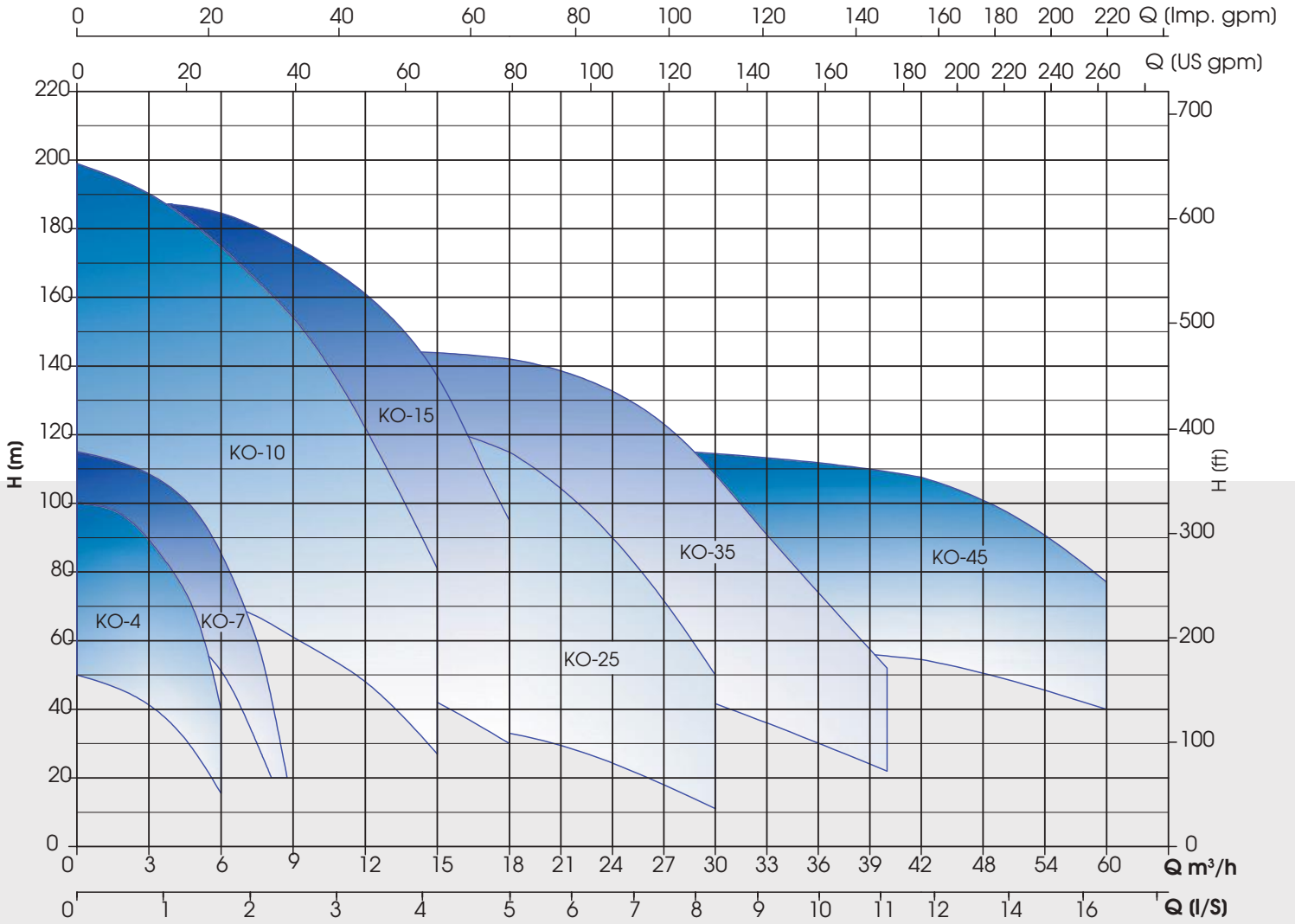
- Maksimum Debi : 60 m³/h
- Maksimum Basınç : 200 mSS
- Bağlantı Çapı : 1" & 3"
- Basınç Sınıfı : PN25
- Azami Ortam Sıcaklığı : 40°C
- Akışkan Sıcaklığı : 0 - 40°C
- Akışkan Niteliği : Temiz, katı partikül içermeyen, kimyasal olarak nötr su
- Devir Sayısı : 2900 d/dk
- Şebeke Bağlantısı : 3*400V - 50 Hz
- Motor Gücü : 0,75 - 22,5 kW
- Koruma Sınıfı : IP55
- İzolasyon Sınıfı : F

Tanımlama Kodu

KO 10 / 7 / 30

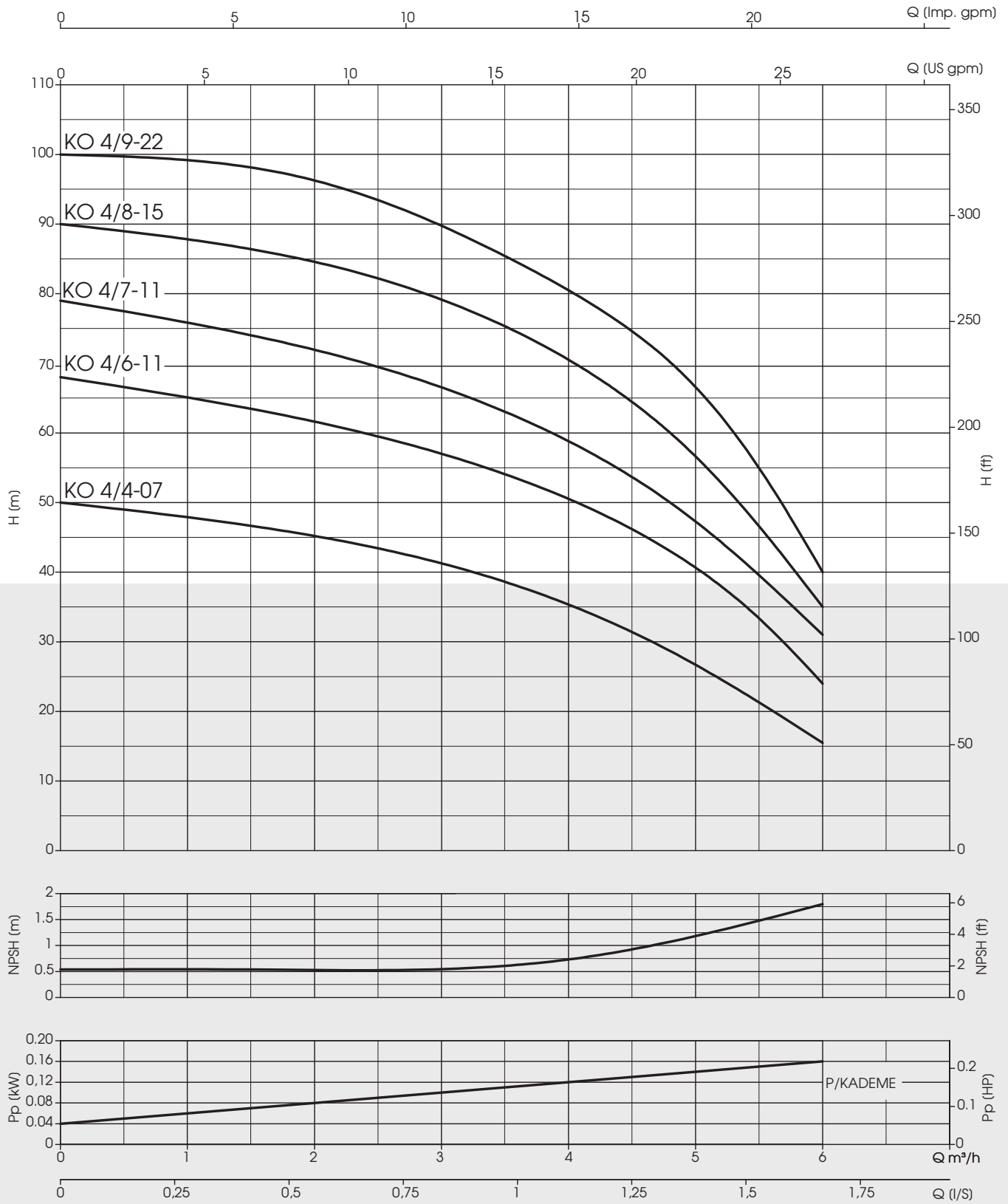


KO Serisi Ürün Aile Eğrisi



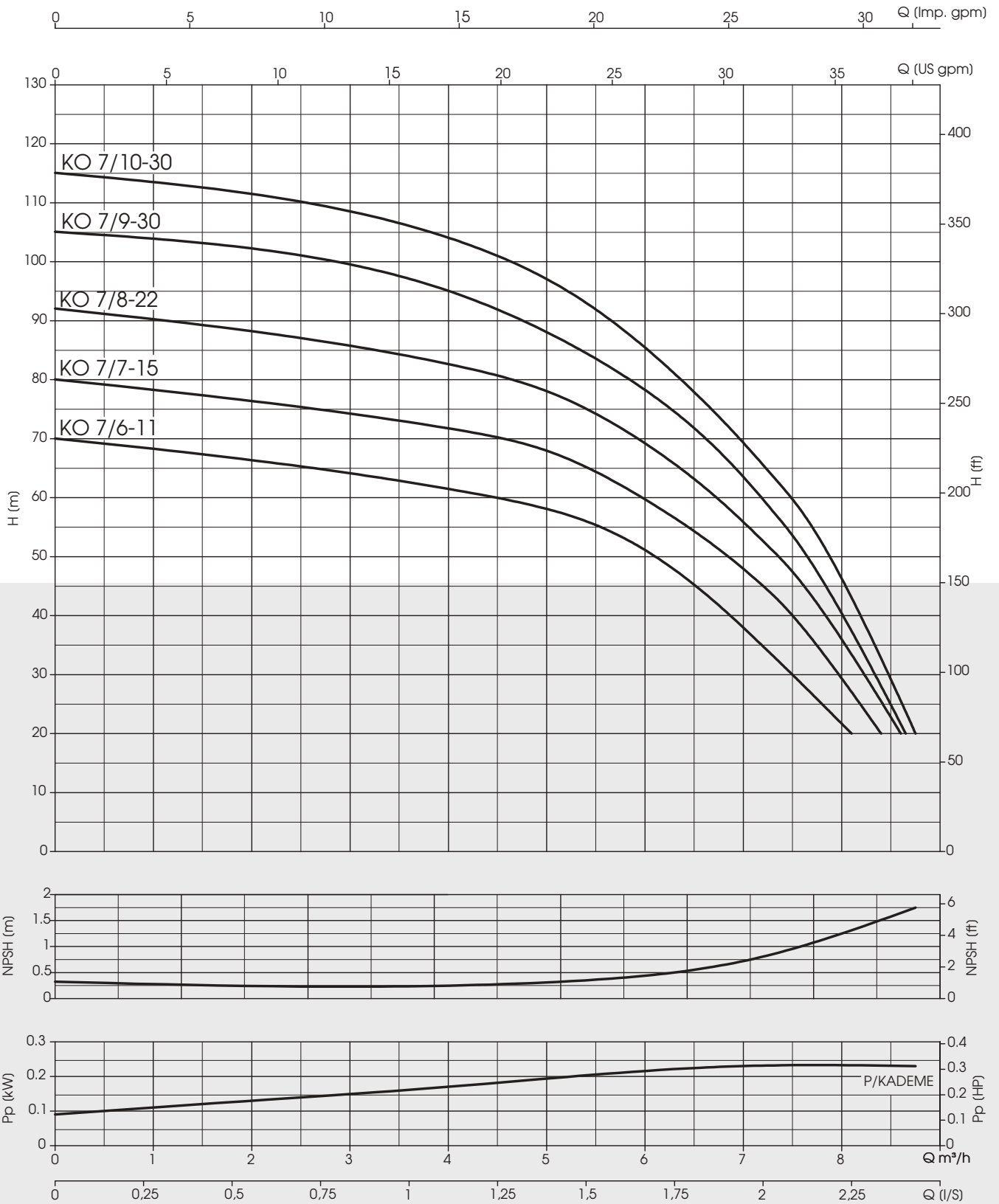
KO Serisi Performans Eğrileri

KO 4 Serisi



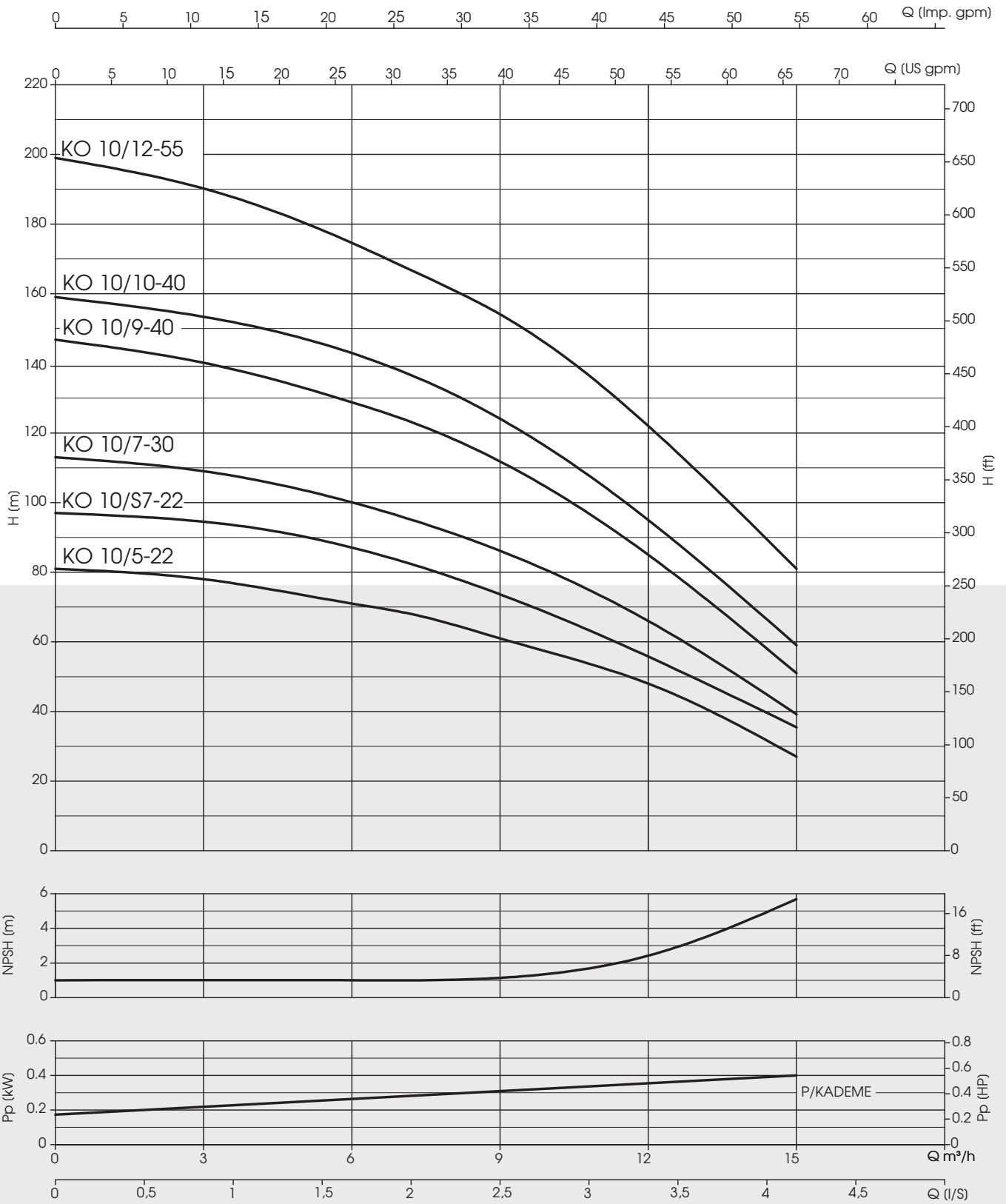
KO Serisi Performans Eğrileri

KO 7 Serisi



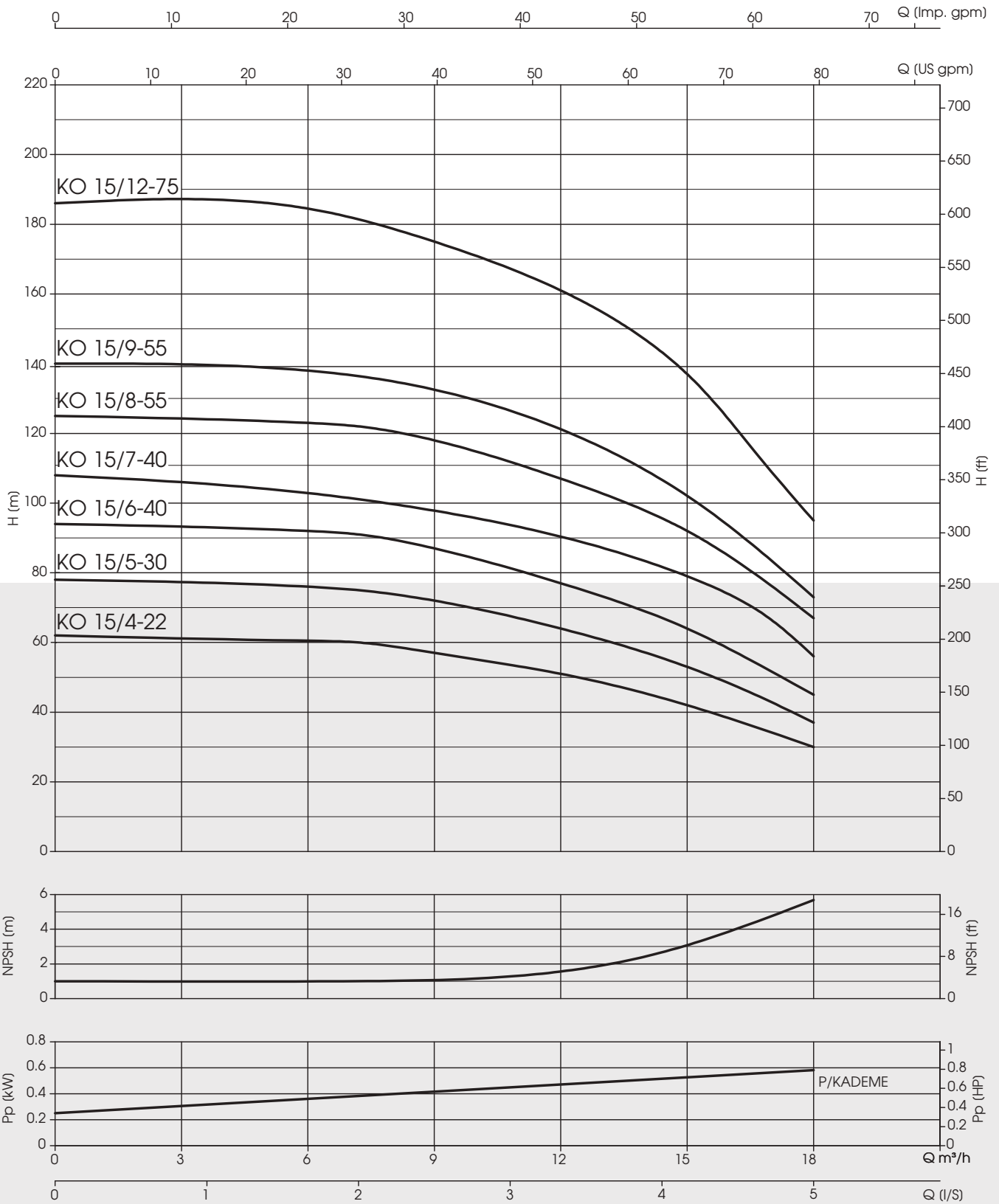
KO Serisi Performans Eğrileri

KO 10 Serisi



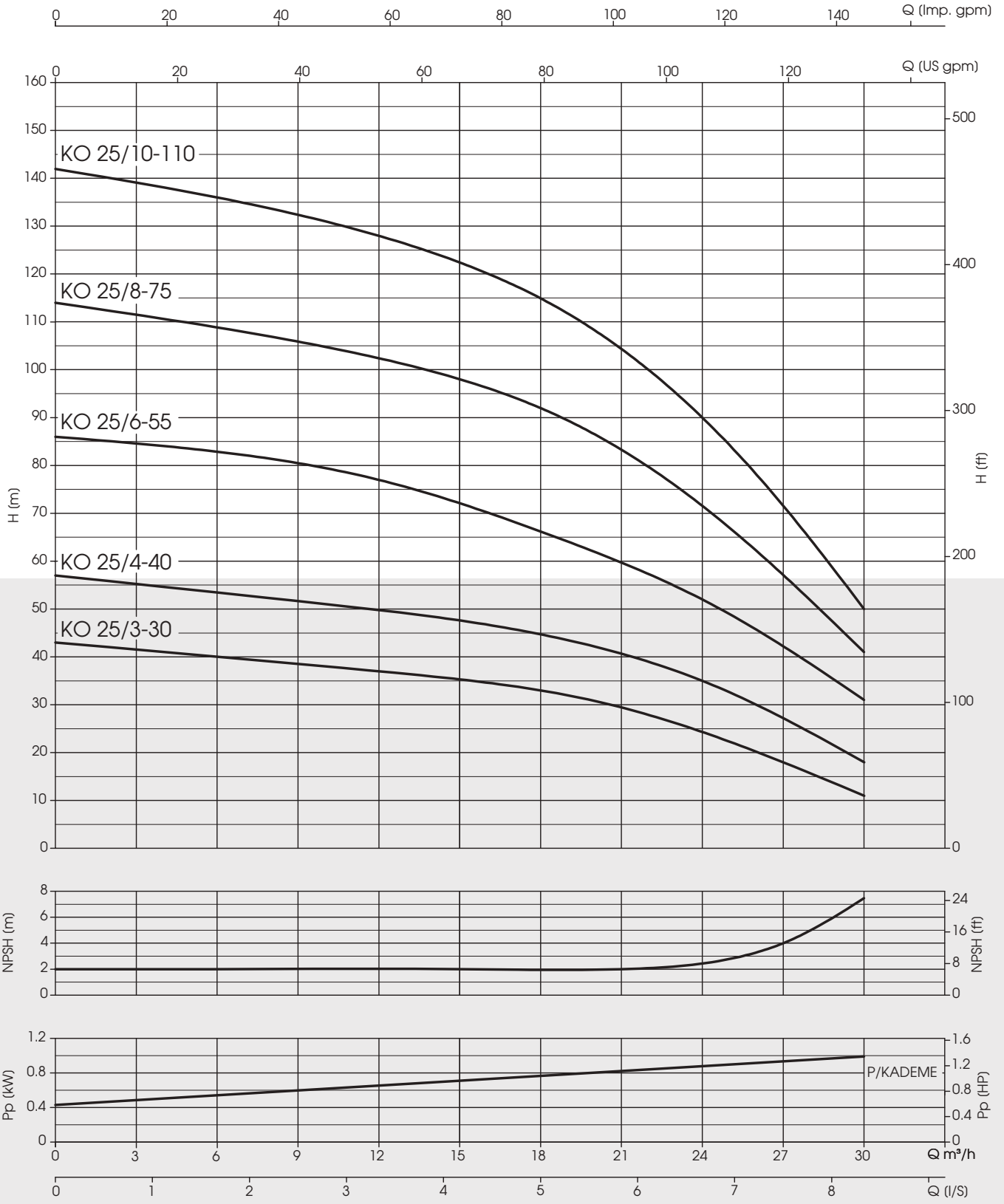
KO Serisi Performans Eğrileri

KO 15 Serisi



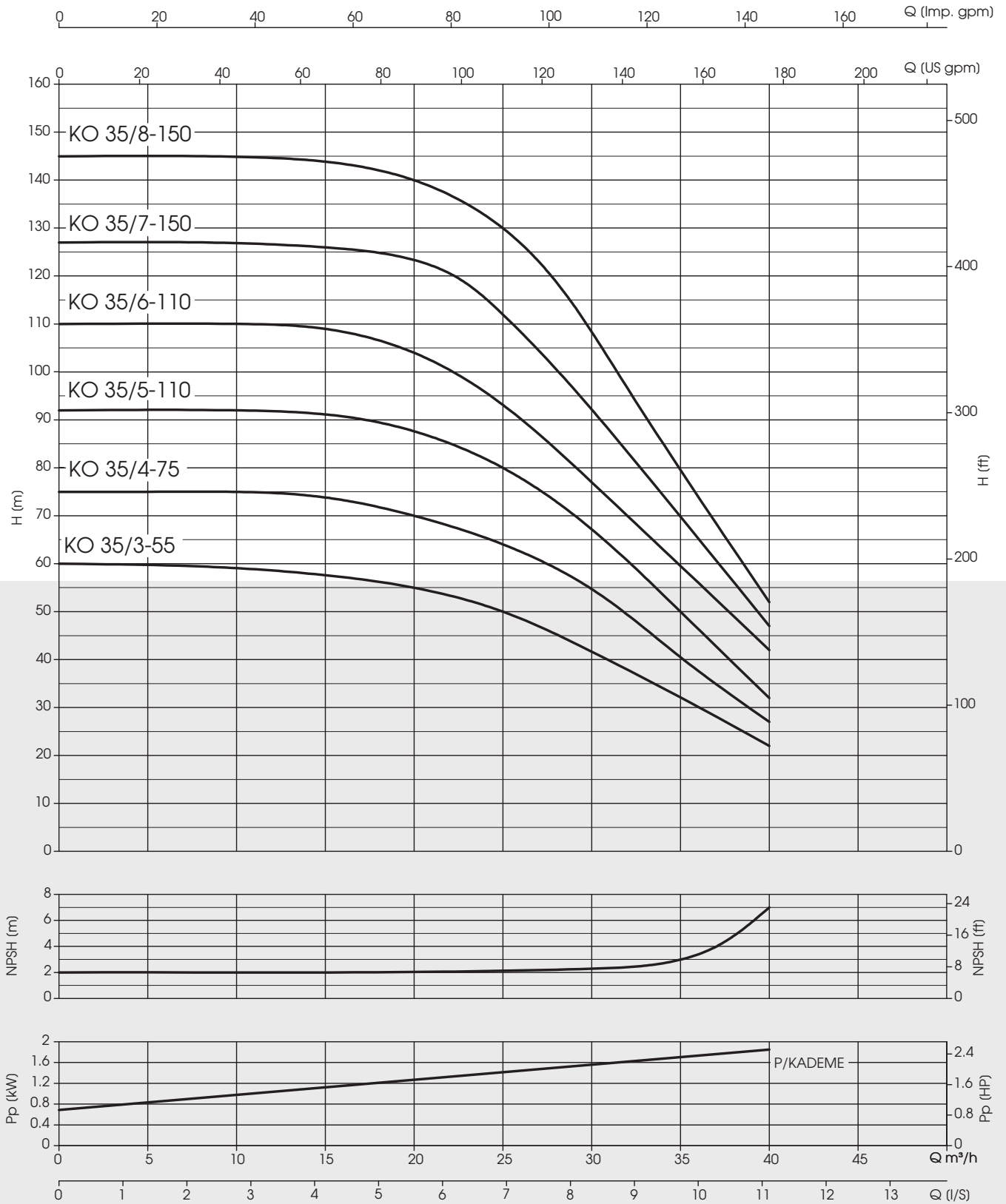
KO Serisi Performans Eğrileri

KO 25 Serisi



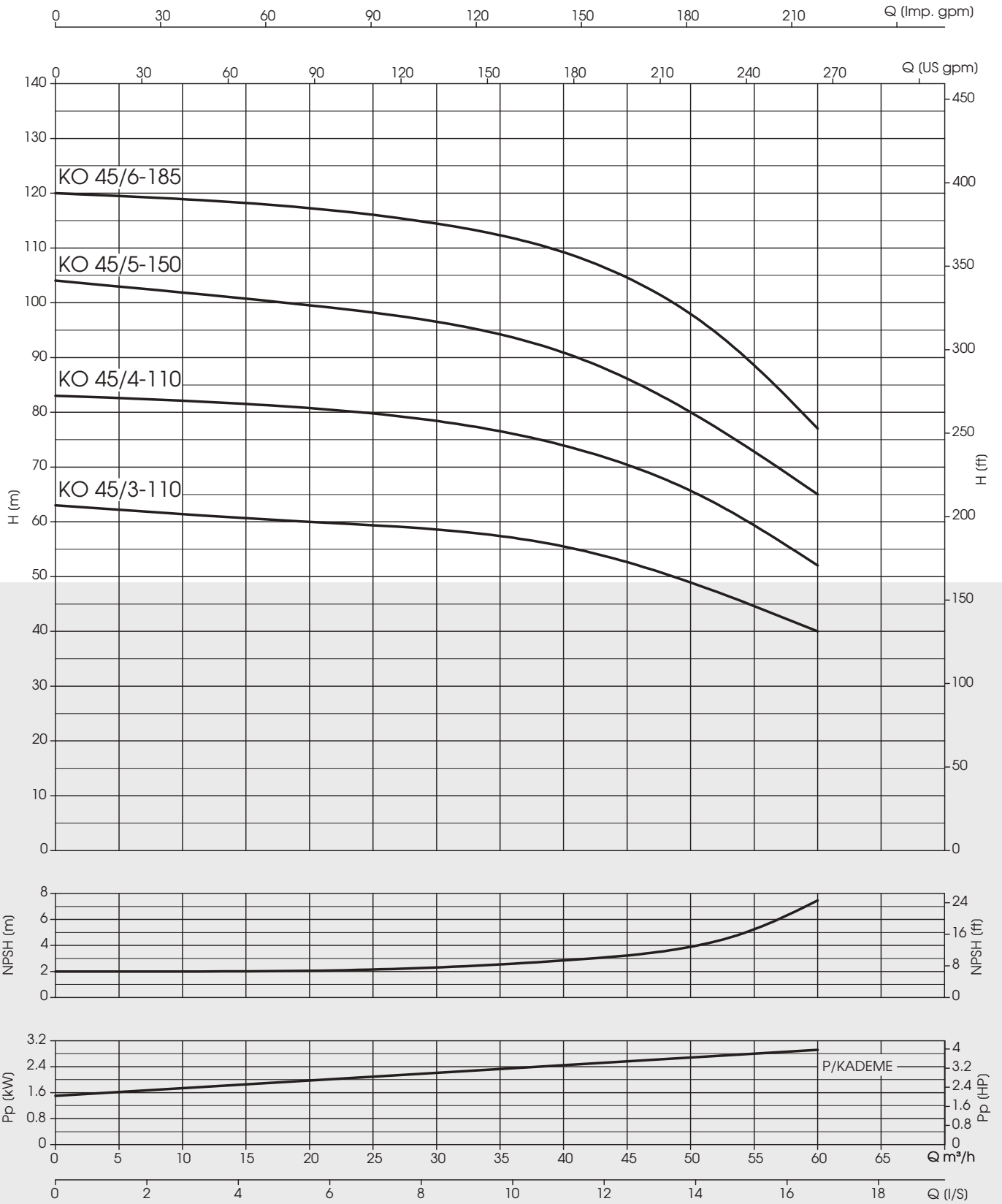
KO Serisi Performans Eğrileri

KO 35 Serisi

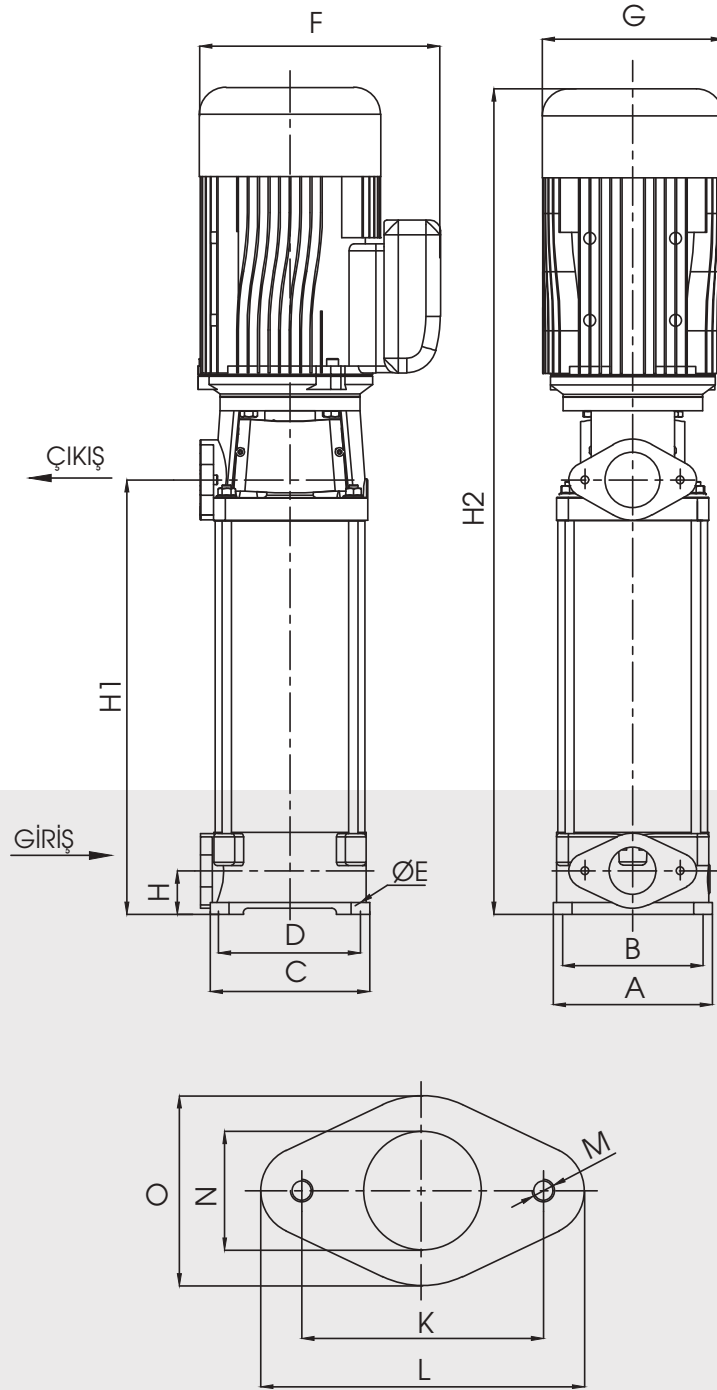


KO Serisi Performans Eğrileri

KO 45 Serisi



KO Serisi Ölçüler ve Ağırlıklar



TİPİ	ÖLÇÜLER									
	GİRİŞ					ÇIKIŞ				
	N	O	K	L	M	N	O	K	L	M
KO 4	Ø40	64	82	110	M8	Ø40	64	86	110	M8
KO 7										
KO 10	Ø42	68	88	117	M10	Ø42	68	88	117	M10
KO 15										
KO 25	Ø55	82		117	M10	Ø44	82			M10
KO 35	Ø80	110	140	170	M12	Ø70	100	120	150	M12
KO 45										

KO Serisi Ölçüler ve Ağırlıklar

TİPİ	ÖLÇÜLER												
	GİRİŞ	ÇIKIŞ	A	B	C	D	ØE	H	H1	H2	F	G	AĞIRLIK (kg)
KO 4/4 -0,7	1"	1"	137	112	137	112	10	37	223	543	200	160	20
KO 4/6 -11									271	591			18
KO 4/7 -11									295	615			19
KO 4/8 -15									319	639			21
KO 4/9 -22									343	718	220	180	24

TİPİ	ÖLÇÜLER												
	GİRİŞ	ÇIKIŞ	A	B	C	D	ØE	H	H1	H2	F	G	AĞIRLIK (kg)
KO 7/6 -11	1 1/4"	1 1/4"	137	112	137	112	10	37	271	591	200	160	18
KO 7/7 -15									295	615			20
KO 7/8 -22									319	684			24
KO 7/9 -30									343	718			220
KO 7/10 -30									367	742	220	180	29

TİPİ	ÖLÇÜLER												
	GİRİŞ	ÇIKIŞ	A	B	C	D	ØE	H	H1	H2	F	G	AĞIRLIK (kg)
KO 10/5-22	1 1/4"	1 1/4"	153	122	153	122	12	38	322	696	220	180	22
KO 10/S7-22									398	772			23
KO 10/7-30									398	772			32
KO 10/9-40									482	883	230	200	39
KO 10/10-40									520	920	230	200	40
KO 10/12-55									596	1020	260	220	46

TİPİ	ÖLÇÜLER												
	GİRİŞ	ÇIKIŞ	A	B	C	D	ØE	H	H1	H2	F	G	AĞIRLIK (kg)
KO 15/4-22	1 1/4"	1 1/4"	153	122	153	122	12	38	285	658	220	180	21
KO 15/5-30									322	696			31
KO 15/6-40									367	777			230
KO 15/7-40									402	815	230	200	37
KO 15/8-55									443	873	260	220	43
KO 15/9-55									482	910			44
KO 15/12-75									596	1020			54

TİPİ	ÖLÇÜLER												
	GİRİŞ	ÇIKIŞ	A	B	C	D	ØE	H	H1	H2	F	G	AĞIRLIK (kg)
KO 25/3-30	1 1/2"	1 1/2"	153	122	153	122	12	75	351	678	230	200	33
KO 25/4-40									415	777			38
KO 25/6-55									530	912			260
KO 25/8-75									644	1020	260	220	54
KO 25/10-110									758	1140	260	220	79

TİPİ	ÖLÇÜLER												
	GİRİŞ	ÇIKIŞ	A	B	C	D	ØE	H	H1	H2	F	G	AĞIRLIK (kg)
KO 35/3-55	3"	2 1/2"	175	144	175	144	12	70	348	770	260	220	46
KO 35/4-75									394	816			54
KO 35/5-110									439	960			320
KO 35/6-110									485	1005	320	300	80
KO 35/7-150									531	1155	380	310	114
KO 35/8-150									576	1200			115

TİPİ	ÖLÇÜLER												
	GİRİŞ	ÇIKIŞ	A	B	C	D	ØE	H	H1	H2	F	G	AĞIRLIK (kg)
KO 45/3-110	3"	2 1/2"	175	144	175	144	12	70	431	950	320	300	77
KO 45/4-110									493	1010			79
KO 45/5-150									575	1200	380	310	114
KO 45/6-185									637	1260			115

Komple Paslanmaz Çelik Dik Milli Çok Kademeli Santrifüj Pompalar

KO ST Serisi



Suyla temas eden tüm yüzeyleri AISI304 kalite paslanmaz çelik olup, kaliteli, kompakt yapılı, yüksek verimli pompalardır. Altan giriş, üstten çıkış bağlantı yapısıyla, hidrofor sistemlerinde az yer kaplamakta ve tercih edilmektedir.

Kullanım Alanları

- Su arıtma sistemleri
- Konutsal ve ticari binalarda basınçlı su temini
- Bahçe sulama sistemleri
- Tarımsal sulama sistemleri
- Endüstriyel uygulamalar
- Su arıtma sistemleri
- Temiz su transferi

Pompa Özellikleri

- Pompa Gövdesi : AISI304 Paslanmaz Çelik
- Fan & Difüzör : AISI304 Paslanmaz Çelik
- Pompa Mili : AISI420 Paslanmaz Çelik
- Mekanik Salmastra : Karbon / Seramik / EPDM

Teknik Özellikler

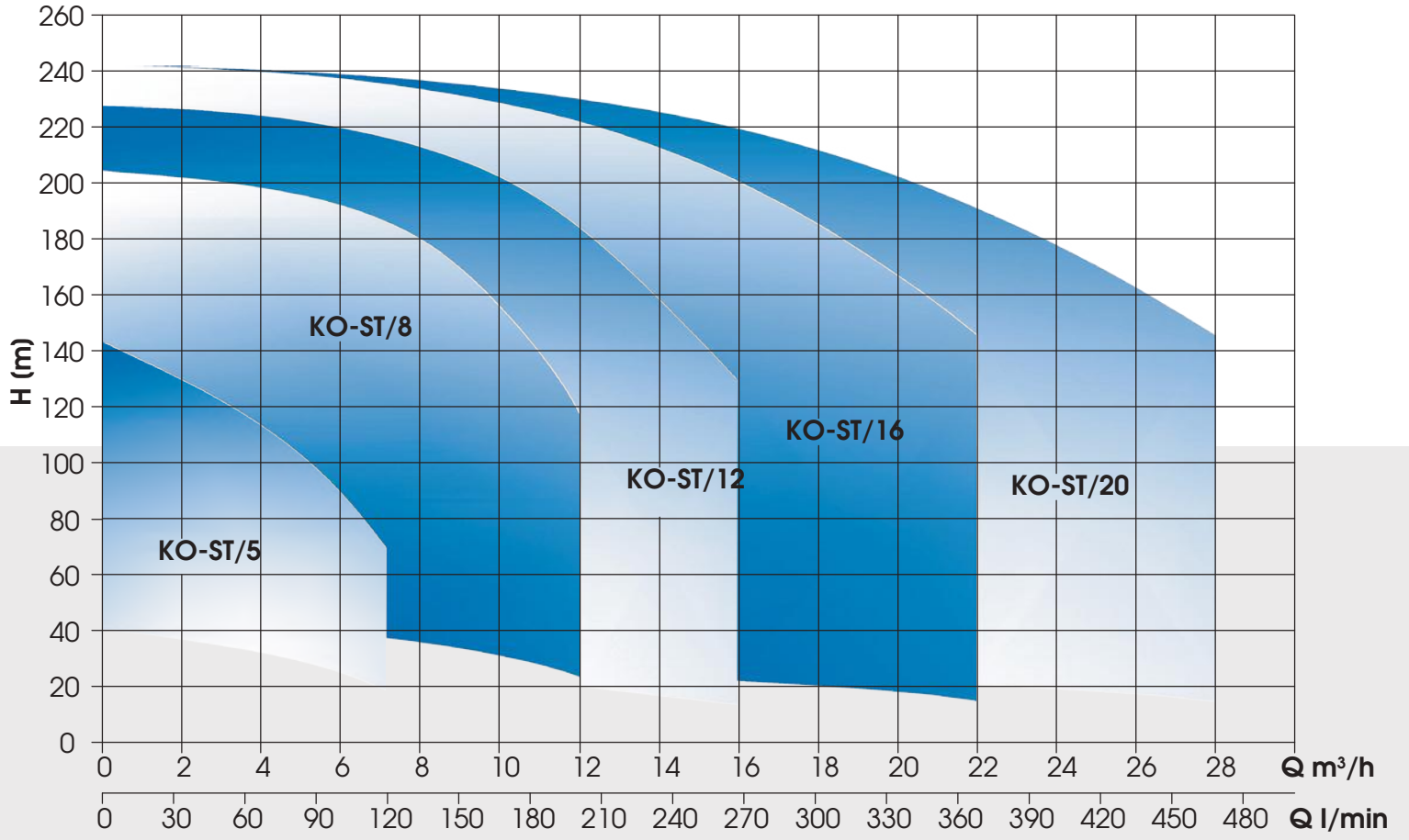
- Maksimum Debi : 28 m³/h
- Maksimum Basınç : 240 mSS
- Bağlantı Çapı : 1" & 2"
- Basınç Sınıfı : PN25
- Azami Ortam Sıcaklığı : 40°C
- Akışkan Sıcaklığı : 0-100°C
- Akışkan Niteliği : Temiz, katı partikül içermeyen, kimyasal olarak nötr su
- Devir Sayısı : 2900 d/dk
- Şebeke Bağlantısı : 3*400V - 50 Hz
- Motor Gücü : 0,75 - 18,5 Kw
- Koruma Sınıfı : IP55
- İzolasyon Sınıfı : F

Tanımlama Kodu

KO ST 12 / 11 / 75

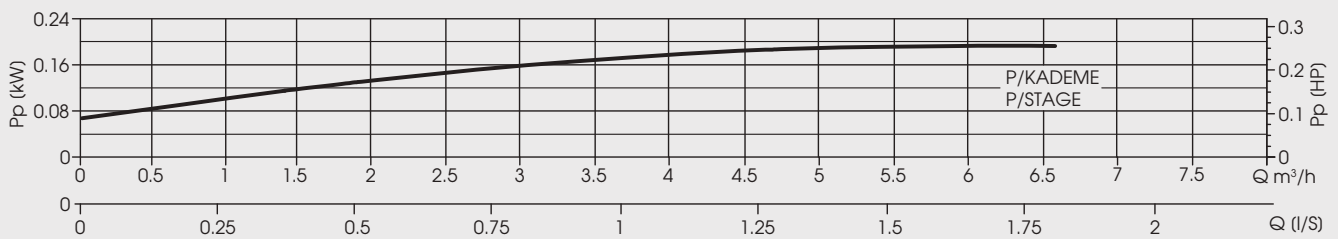
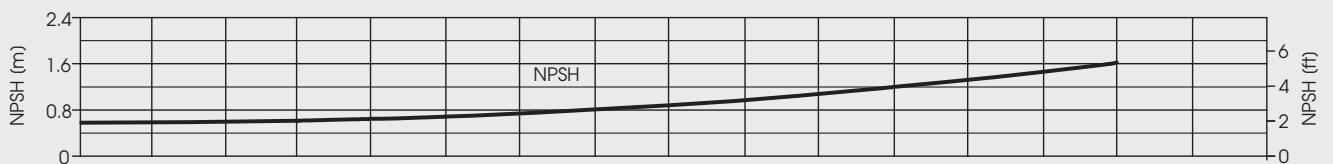
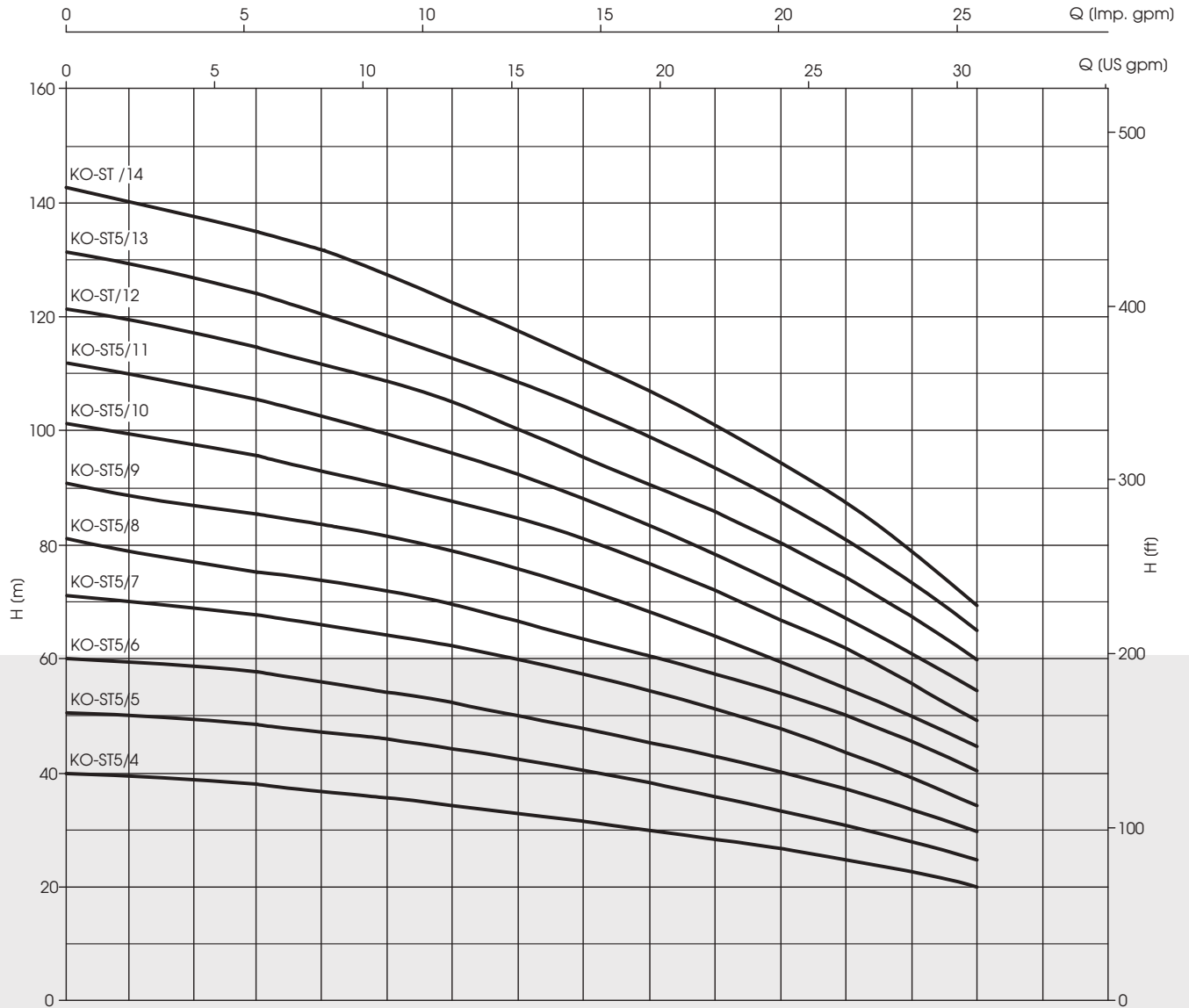
- Güç (kW*10)
- Kademe Sayısı
- Anma Adı (10 Ton Serisi)
- AISI304 Paslanmaz Çelik
- Model Adı

KO ST Serisi Ürün Aile Eğrisi



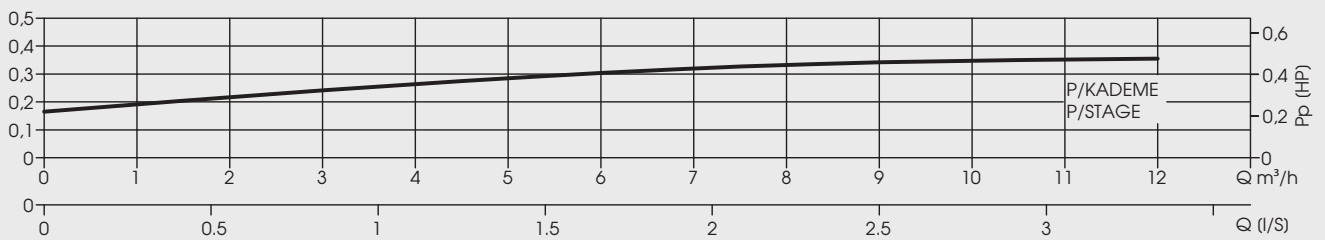
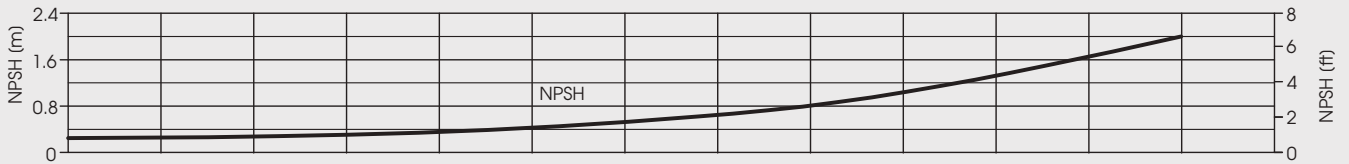
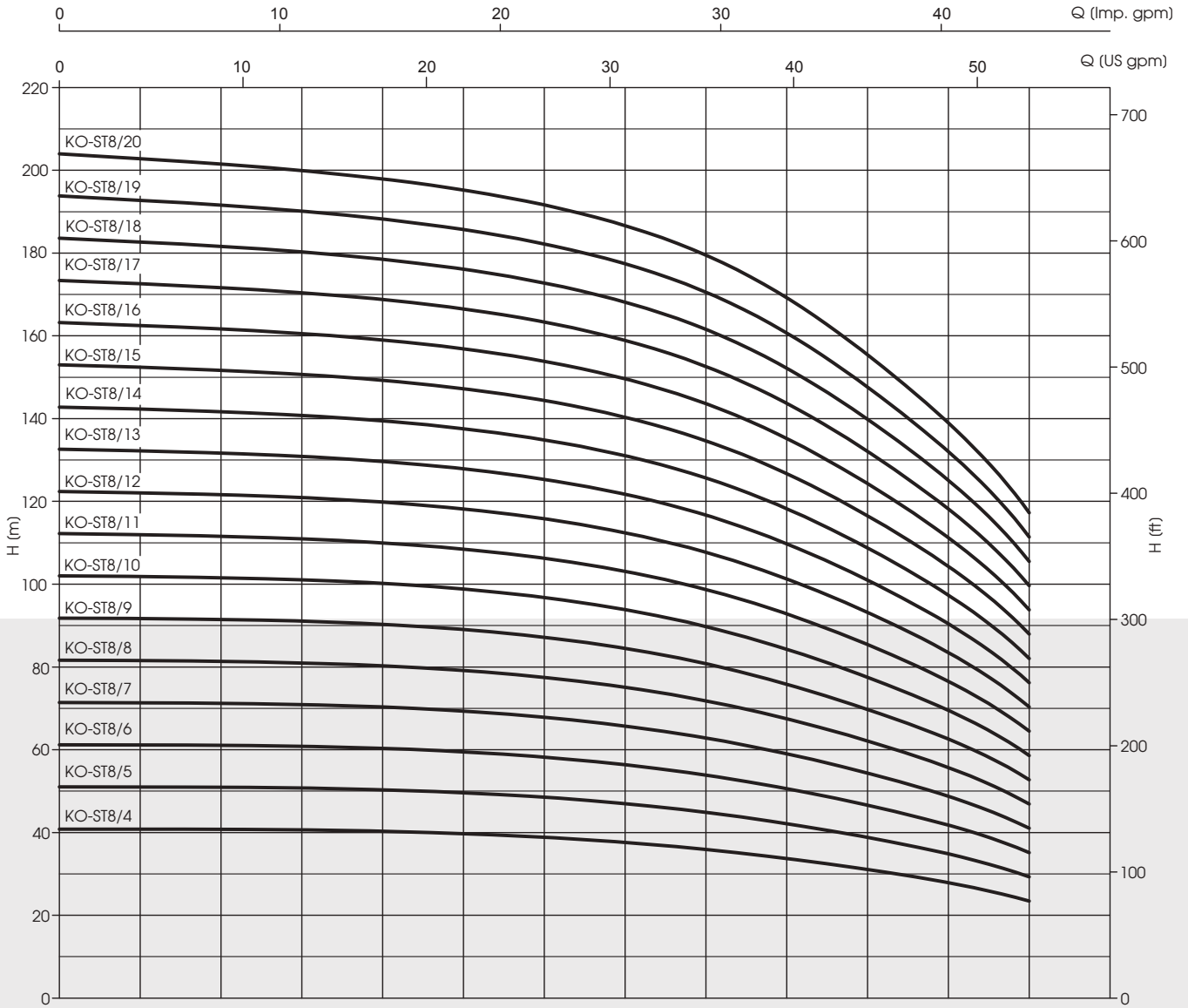
KO ST Serisi Performans Eğrileri

KO ST 5 Serisi



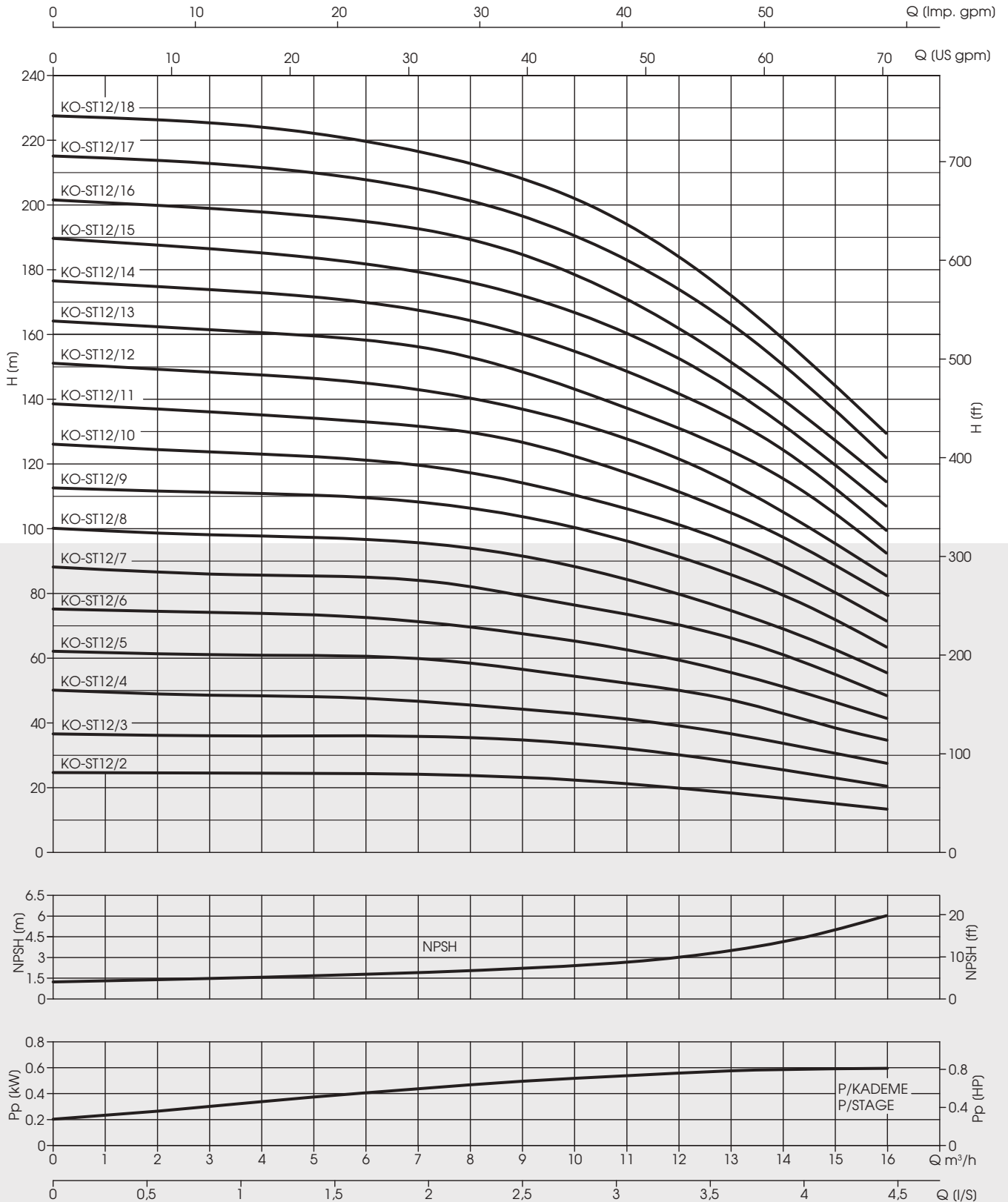
KO ST Serisi Performans Eğrileri

KO ST 8 Serisi



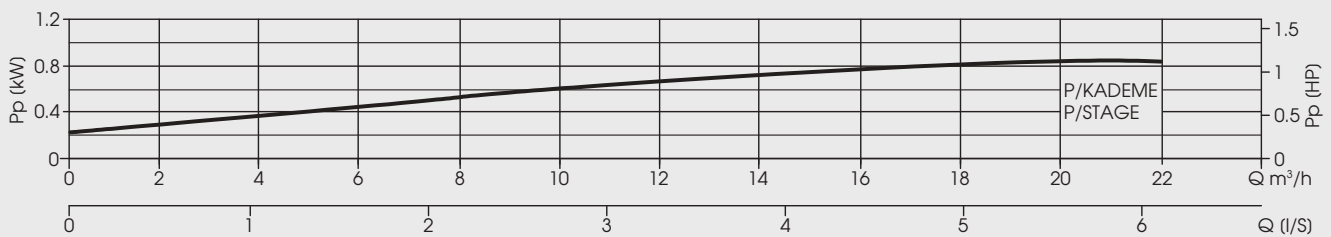
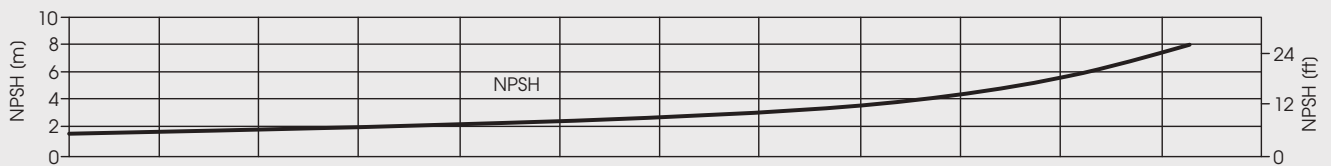
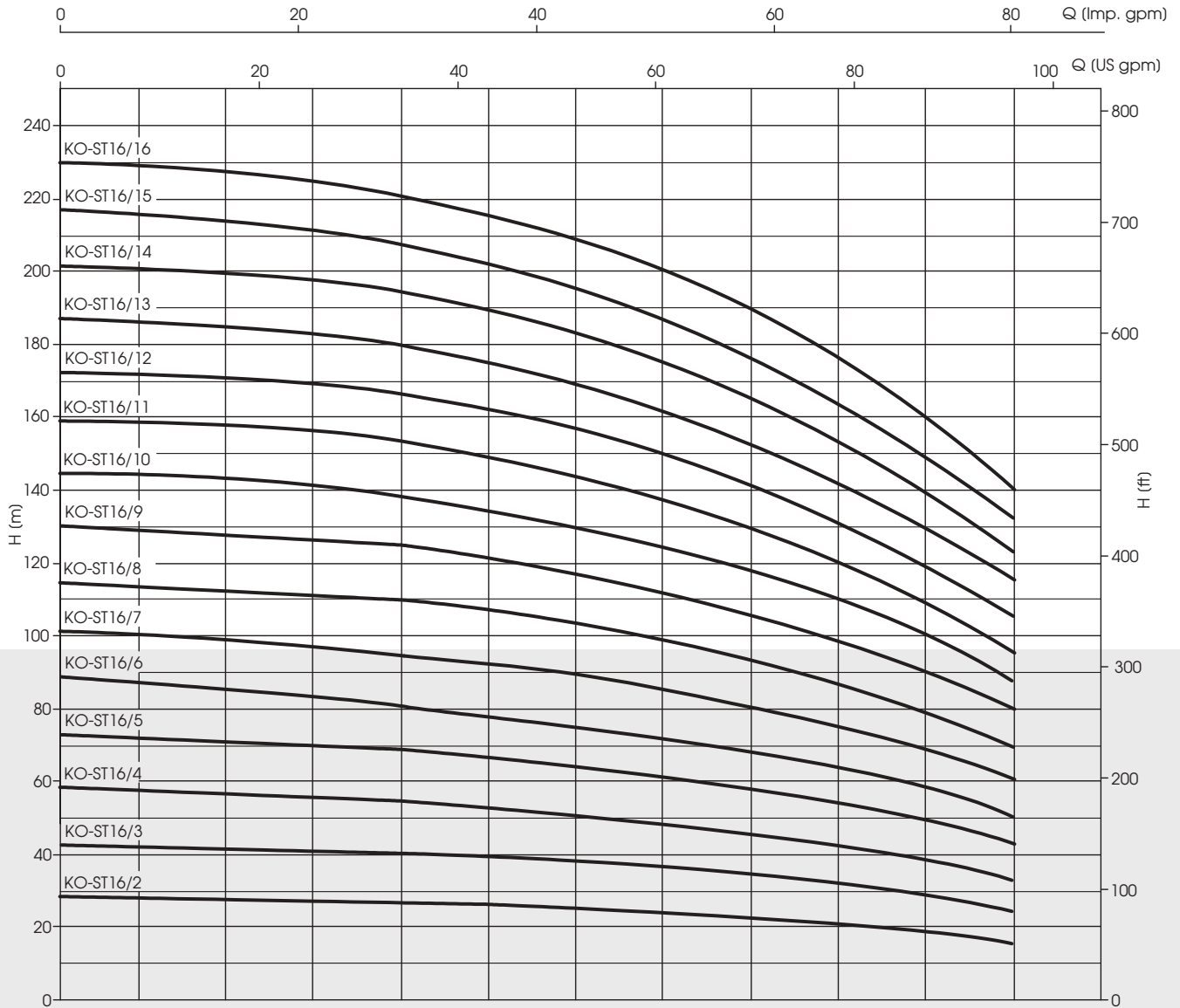
KO ST Serisi Performans Eğrileri

KO ST 12 Serisi



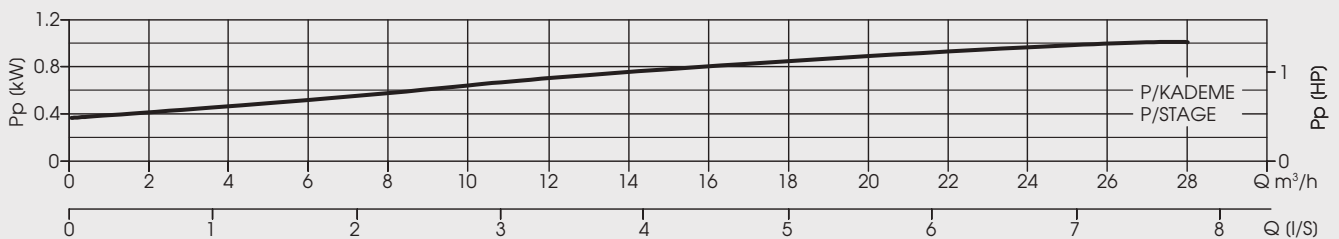
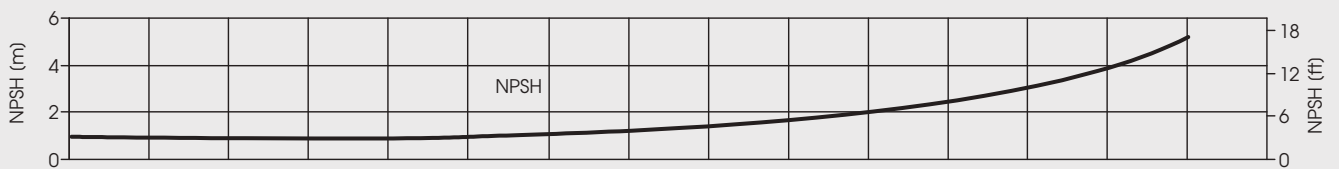
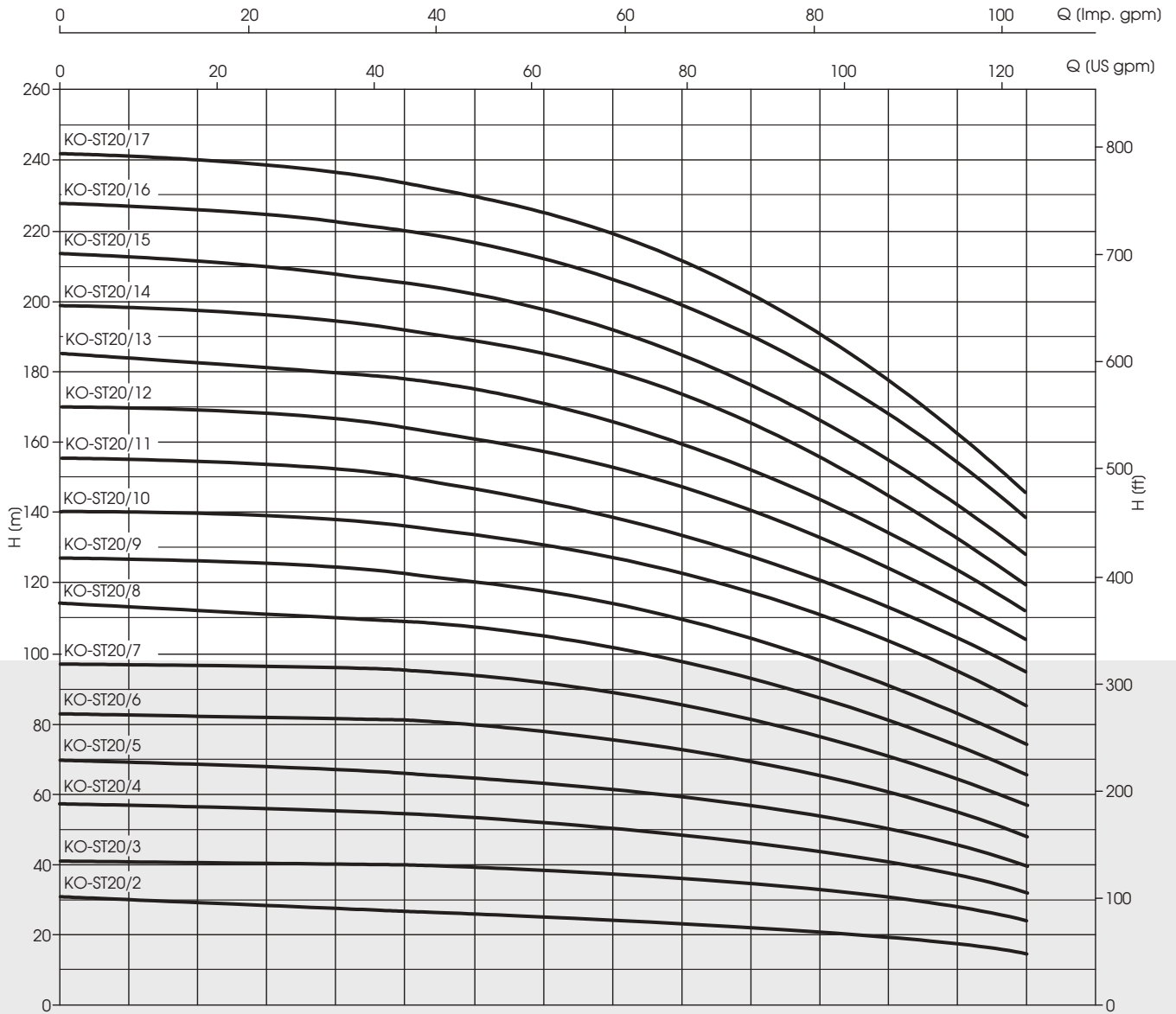
KO ST Serisi Performans Eğrileri

KO ST 16 Serisi

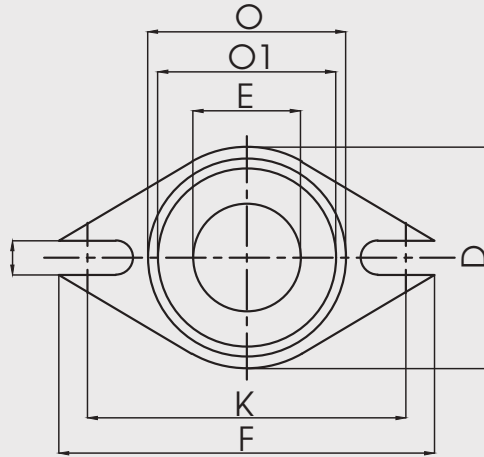
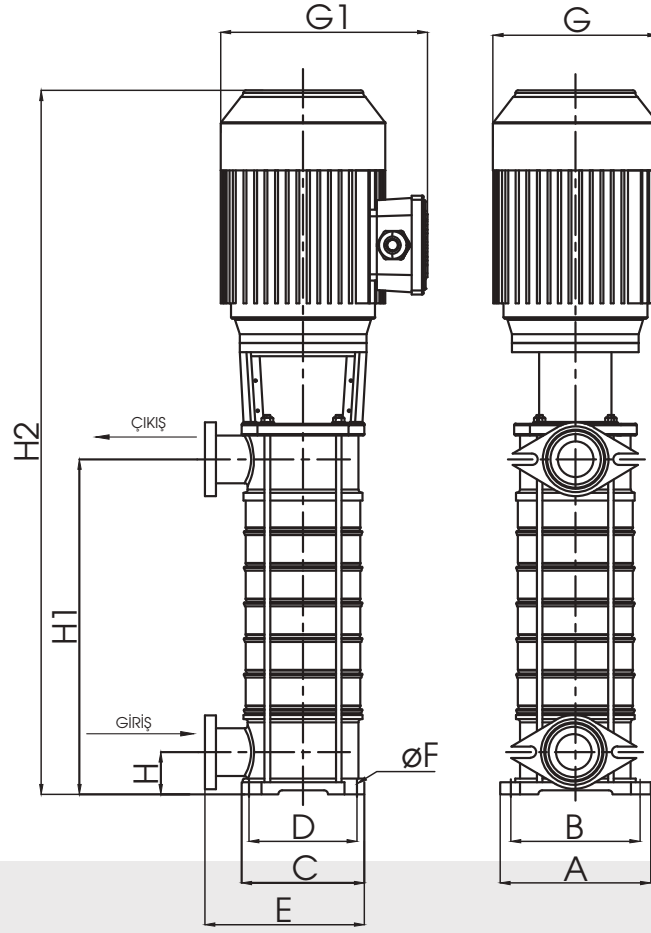


KO ST Serisi Performans Eğrileri

KO ST 20 Serisi



KO ST Serisi Ölçüler ve Ağırlıklar



MODEL	ÖLÇÜLER						
	D	E	K	F	O	O1	B
KO-ST-5	65	27	90	108	51	45	10
KO-ST-8	100	55	120	143	95	85	10
KO-ST-12	100	55	120	143	95	85	10
KO-ST-16	100	55	120	143	95	85	10
KO-ST-20	100	55	120	143	95	85	10

KO ST Serisi Ölçüler ve Ağırlıklar

MODEL	ÖLÇÜLER												
	Giriş	Çıkış	A	B	C	D	E	ØF	H	H1	H2	G	G1
KO-ST5/4-075	1"	1"	150	126	120	64	145	11	45	209	560	156	196
KO-ST5/5-11										236	587		
KO-ST5/6-11										263	614		
KO-ST5/7-15										290	696	176	214
KO-ST5/8-15										317	723		
KO-ST5/9-22										344	750		
KO-ST5/10-22										371	777		
KO-ST5/11-22										398	804		
KO-ST5/12-22										425	831		
KO-ST5/13-30										457	900		
KO-ST5/14-30										479	927		

MODEL	ÖLÇÜLER												
	Giriş	Çıkış	A	B	C	D	E	ØF	H	H1	H2	G	G1
KO-ST8/4-15	2"	2"	190	156	155	96	215	13	53	239	615	176	214
KO-ST8/5-22										269	690		
KO-ST8/6-22										299	720		
KO-ST8/7-30										329	750		
KO-ST8/8-30										359	780	194	231
KO-ST8/9-40										389	852		
KO-ST8/10-40										419	902		
KO-ST8/11-40										449	932		
KO-ST8/12-55										479	962	300	318
KO-ST8/13-55										509	992		
KO-ST8/14-55										539	1120		
KO-ST8/15-55										569	1150		
KO-ST8/16-75										599	1180		
KO-ST8/17-75										629	1210		
KO-ST8/18-75										659	1240		
KO-ST8/19-75										689	1270		
KO-ST8/20-75										719	1300		

MODEL	ÖLÇÜLER												
	Giriş	Çıkış	A	B	C	D	E	ØF	H	H1	H2	G	G1
KO-ST12/2-15	2"	2"	190	156	155	96	215	13	53	179	610	156	196
KO-ST12/3-22										209	640		
KO-ST12/4-30										239	670		
KO-ST12/5-30										269	732	194	231
KO-ST12/6-40										299	762		
KO-ST12/7-55										329	792		
KO-ST12/8-55										359	840	300	318
KO-ST12/9-55										399	970		
KO-ST12/10-75										419	1000		
KO-ST12/11-75										449	1030		
KO-ST12/12-75										479	1060		

MODEL	ÖLÇÜLER												
	Giriş	Çıkış	A	B	C	D	E	ØF	H	H1	H2	G	G1
KO-ST16/2-22	2"	2"	190	156	155	96	215	13	53	194	670	176	214
KO-ST16/3-30										239	722		
KO-ST16/4-40										284	768		
KO-ST16/5-55										329	910	300	318
KO-ST16/6-55										374	955		
KO-ST16/7-75										419	1000		
KO-ST16/8-75										464	1045		
KO-ST16/9-75										509	1090		

MODEL	ÖLÇÜLER												
	Giriş	Çıkış	A	B	C	D	E	ØF	H	H1	H2	G	G1
KO-ST20/2-22	2"	2"	190	156	155	96	215	13	53	194	670	176	214
KO-ST20/3-40										239	722		
KO-ST20/4-55										284	768		
KO-ST20/5-55										329	910	300	318
KO-ST20/6-75										374	955		
KO-ST20/7-75										419	1000		
KO-ST20/8-11										464	1045		
KO-ST20/9-11										509	1090		
KO-ST20/10-11										554	1135		
KO-ST20/11-11										599	1180		

aps[®]

ALP Pompa Teknolojileri San. ve Tic. A.Ş.

Dudullu OSB. 2. Cad. No:14 34775 Ümraniye - İSTANBUL/TURKEY

T: +90 (216) 561 47 74 F: +90 (216) 561 47 50